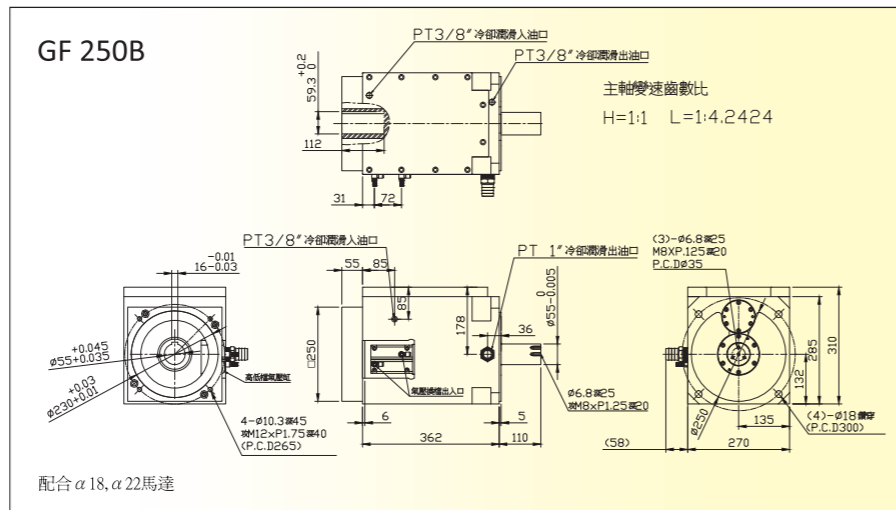
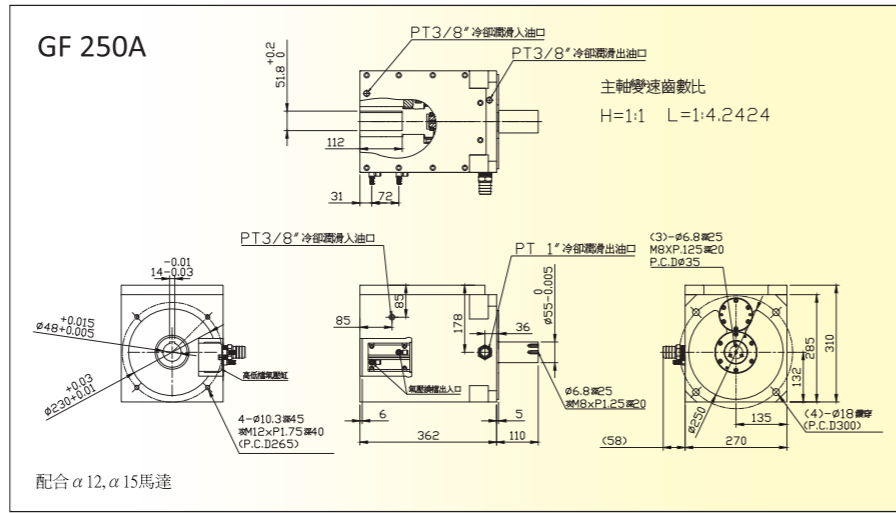
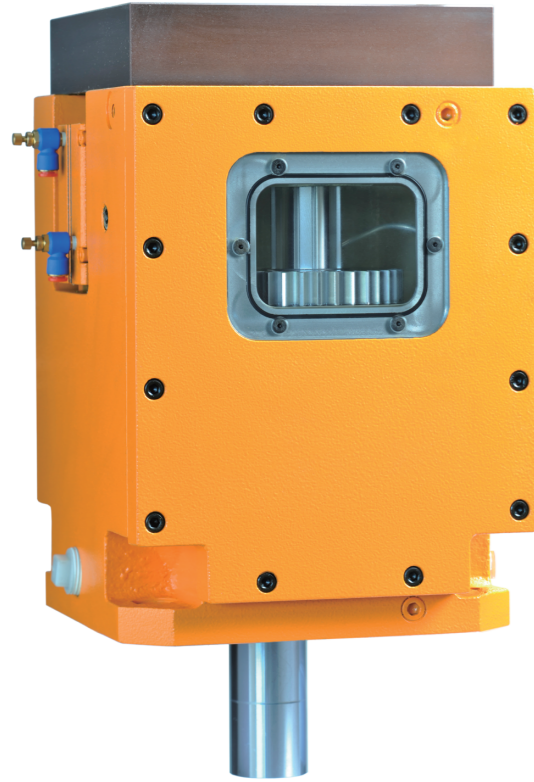


## 【GF 250】 高鋼性齒輪箱 Gearbox

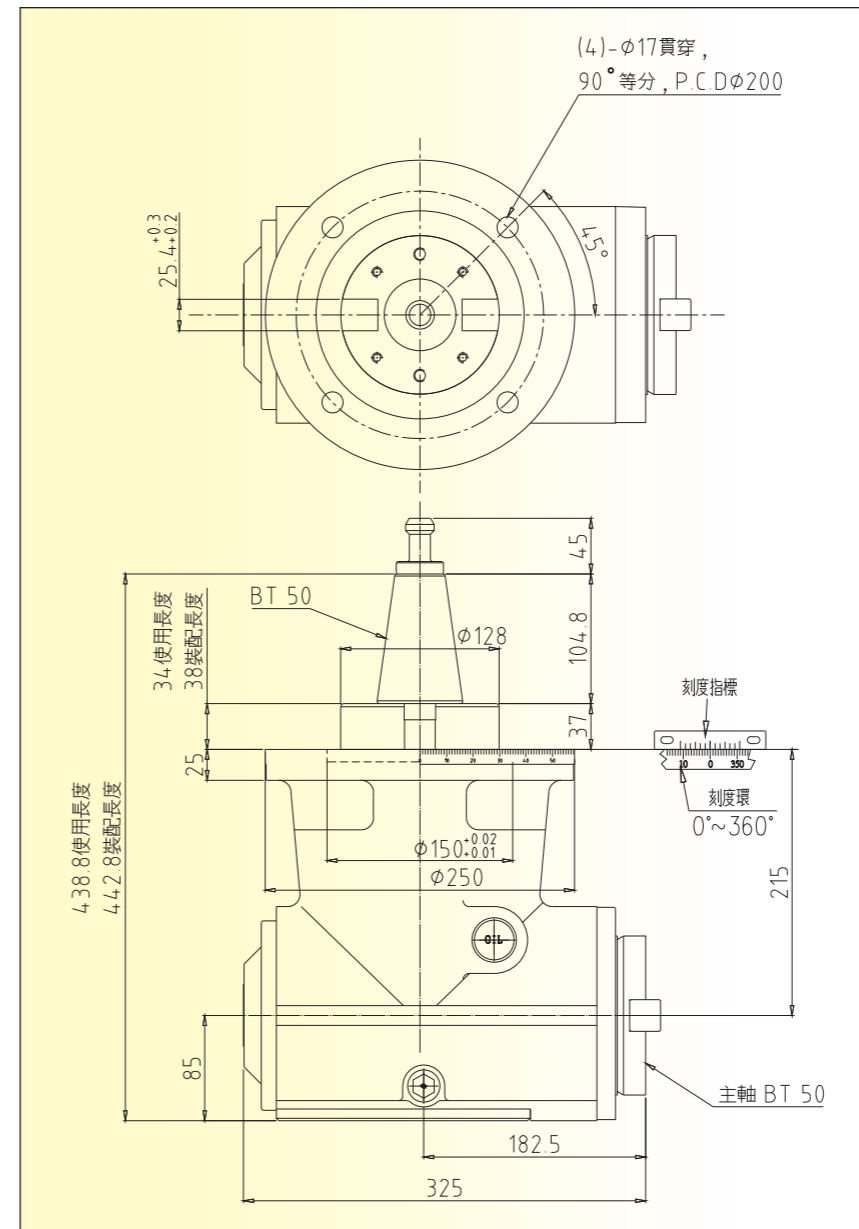
台灣專利字號：M442227  
大陸專利字號：ZL201220370196.X



### 齒輪箱產品特性

1. 主軸頭備料不必區分齒輪頭或皮帶頭，一律備料皮帶式主軸頭即可
2. 用戶臨時訂購齒輪頭之加工中心機不必重新生產，立即可從生產線上調整追加外掛安禾齒輪箱
3. 減少傳統內藏齒輪頭加工的困難，尤其 CNC 龍門頭 Z 軸行程大，刀具要特別長更是不易
4. 安禾齒輪箱更是可以直接植入 CNC 龍門頭箱體內，外觀整齊 Z 軸加工伸出沒有干涉

型號 Type	GF 250A	GF 250B
輸入軸 Input shaft (I)	Φ48mm	Φ55mm
輸出軸 Output shaft (O)	Φ55mm	Φ55mm
輸出軸長 Output shaft length(L)	110 mm	110 mm
最高轉速 Max RPM	6000 rpm	
齒輪比 Gear rate	1:1/1:4.2424	
換檔方式 Gear shift method	氣壓換檔 Pneumatic	
冷卻方式 Cooling mode	油冷機冷卻 Cooling by hydraulic	



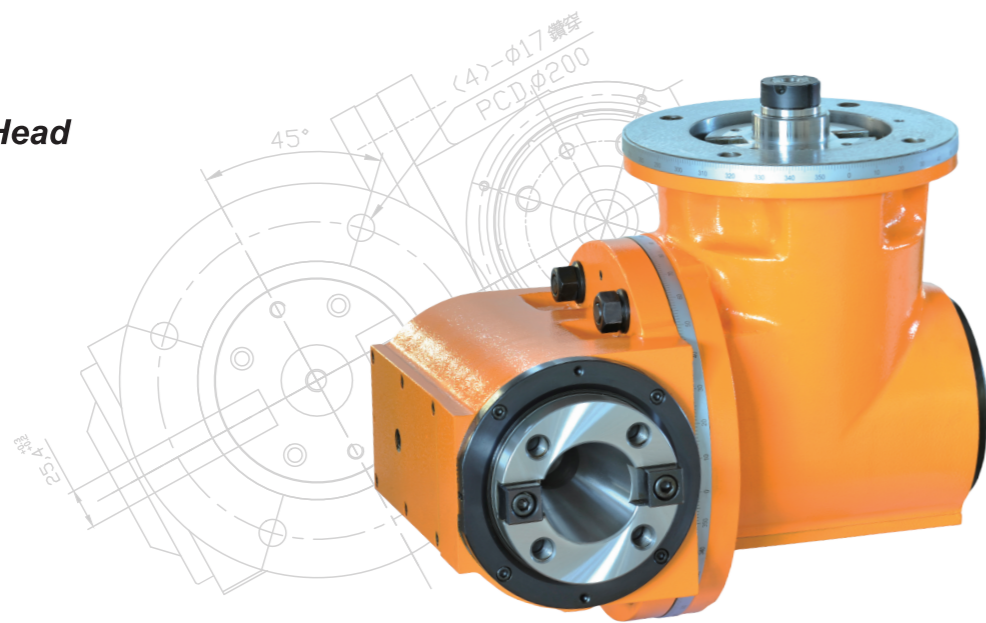
## 【A 200】 90°銑頭 90° Angular Head



型號 Type	A 200
法蘭面尺寸 Flange sizes	Φ250 mm/Φ300 mm
主軸錐度 Taper of spindle nose	BT 50
主軸轉速 Spindle speeds	2000 rpm/800 rpm
銑刀最大直徑 Max diameter of cutter	Φ200 mm
重量 Weight	66 Kg

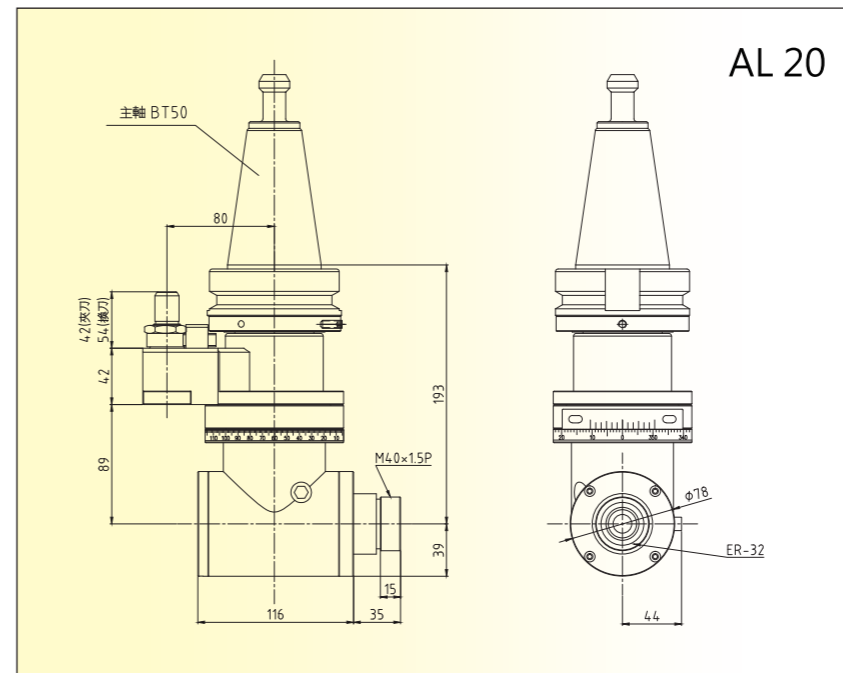
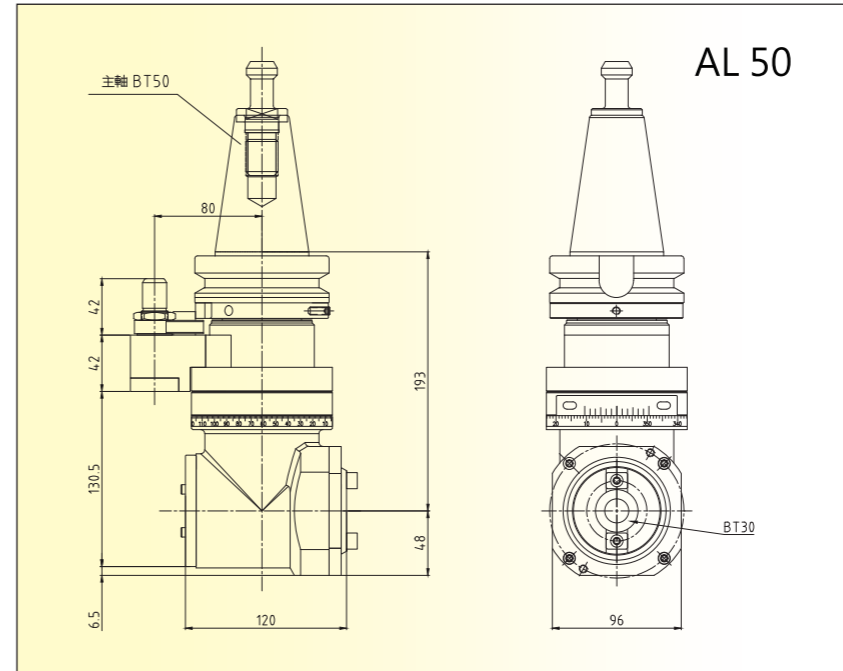
【 AT 150 】

萬向銑頭  
Angular Head



【 AL 50 】

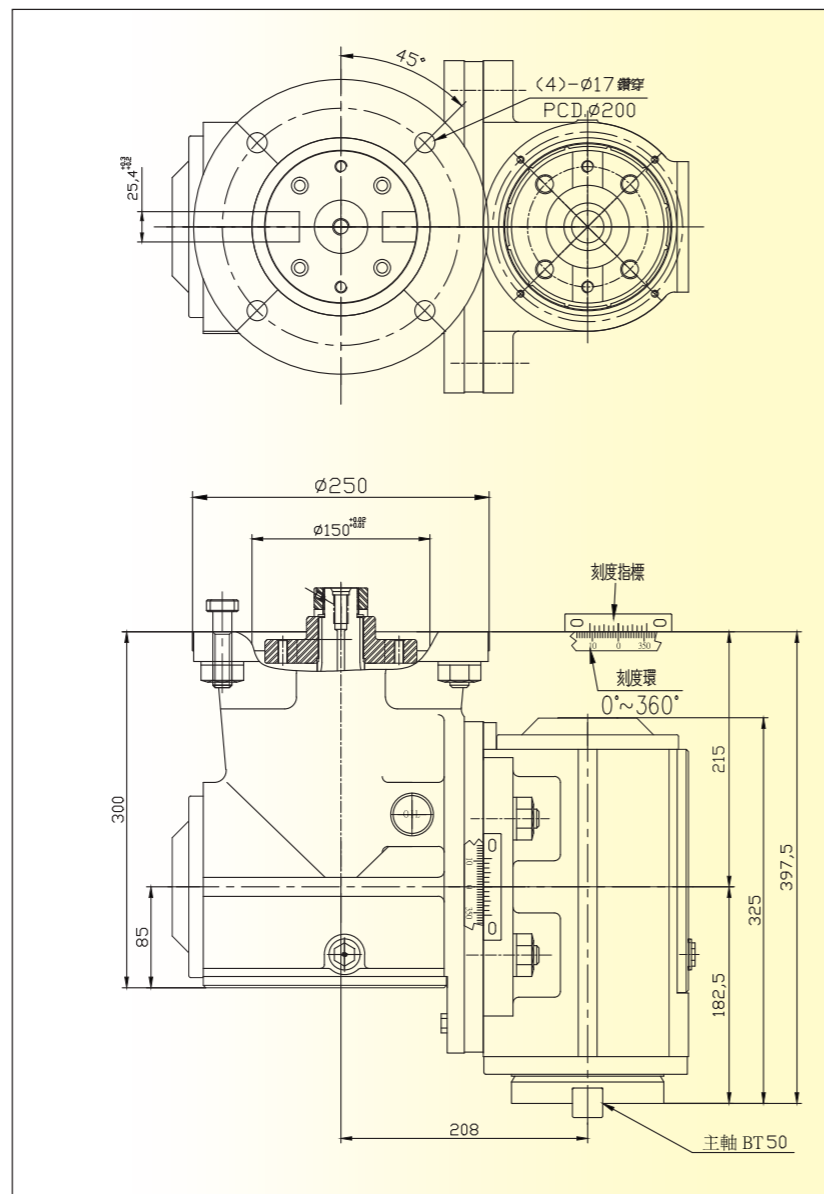
輕型90°銑頭  
90° Angular Head



角度頭產品特性

1. 經濟化改變機械立式銑削工作，使一機多用途之直角銑頭
2. 本直角銑頭小巧玲瓏，操作自如，適合複雜機件之加工，可收於刀庫內
3. 已加裝刻度盤可做360度調整角度選擇銑刀銑向
4. 可選擇加裝半自動刻度盤，即可每15角度調整，不須再校正主軸角度
5. 適合槽孔內部之搪銑，端面修整，做斜面倒角等加工工作
6. 主軸及齒輪採用鉻鋁合金鋼並經特殊滲碳熱處理，可確保堅固耐用

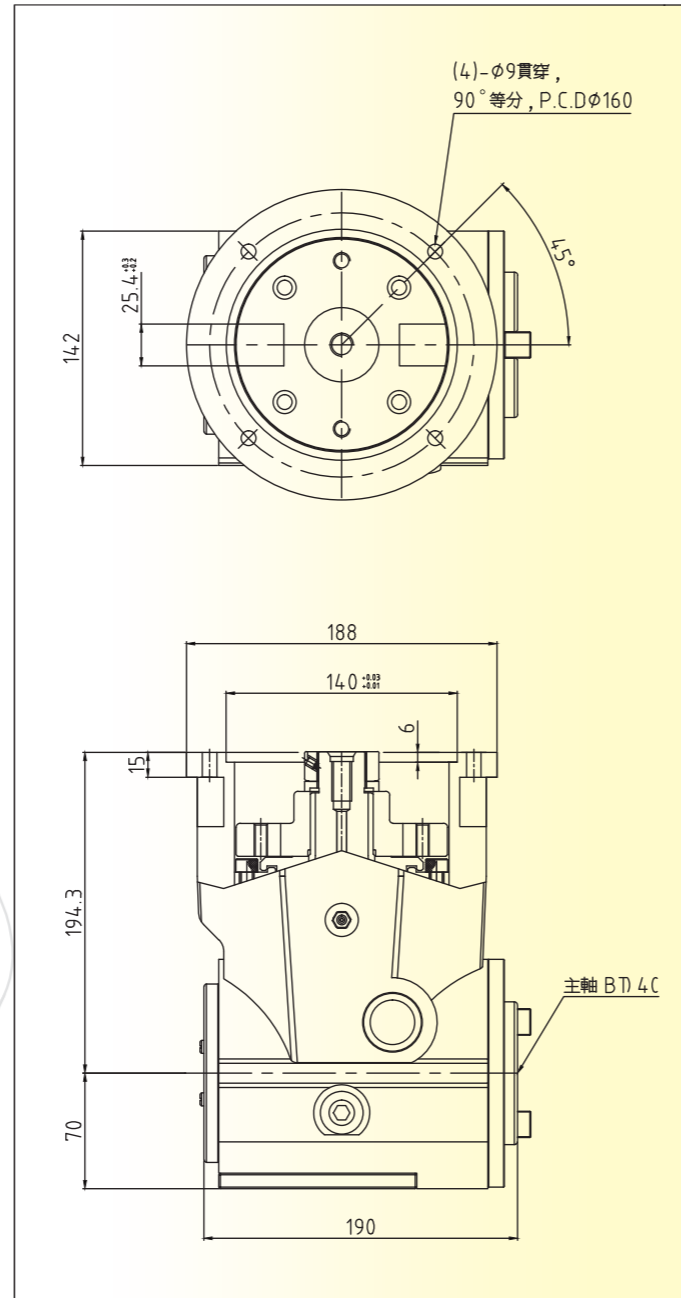
型號 Type	AT 150
法蘭面尺寸 Flange sizes	Φ250 mm/Φ300 mm
主軸錐度 Taper of spindle nose	BT 50
主軸轉速 Spindle speeds	2000 rpm/800 rpm
銑刀最大直徑 Max diameter of cutter	Φ200 mm
重量 Weight	124 Kg



型號	Type	AL 50	AL 20
主軸錐度	Taper of spindle nose	BT 30	ER-32
主軸轉速	Spindle speeds	2000 rpm	2000 rpm
銑刀最大直徑	Max diameter of cutter	Φ50mm	Φ20mm
重量	Weight	14 Kg	12 Kg

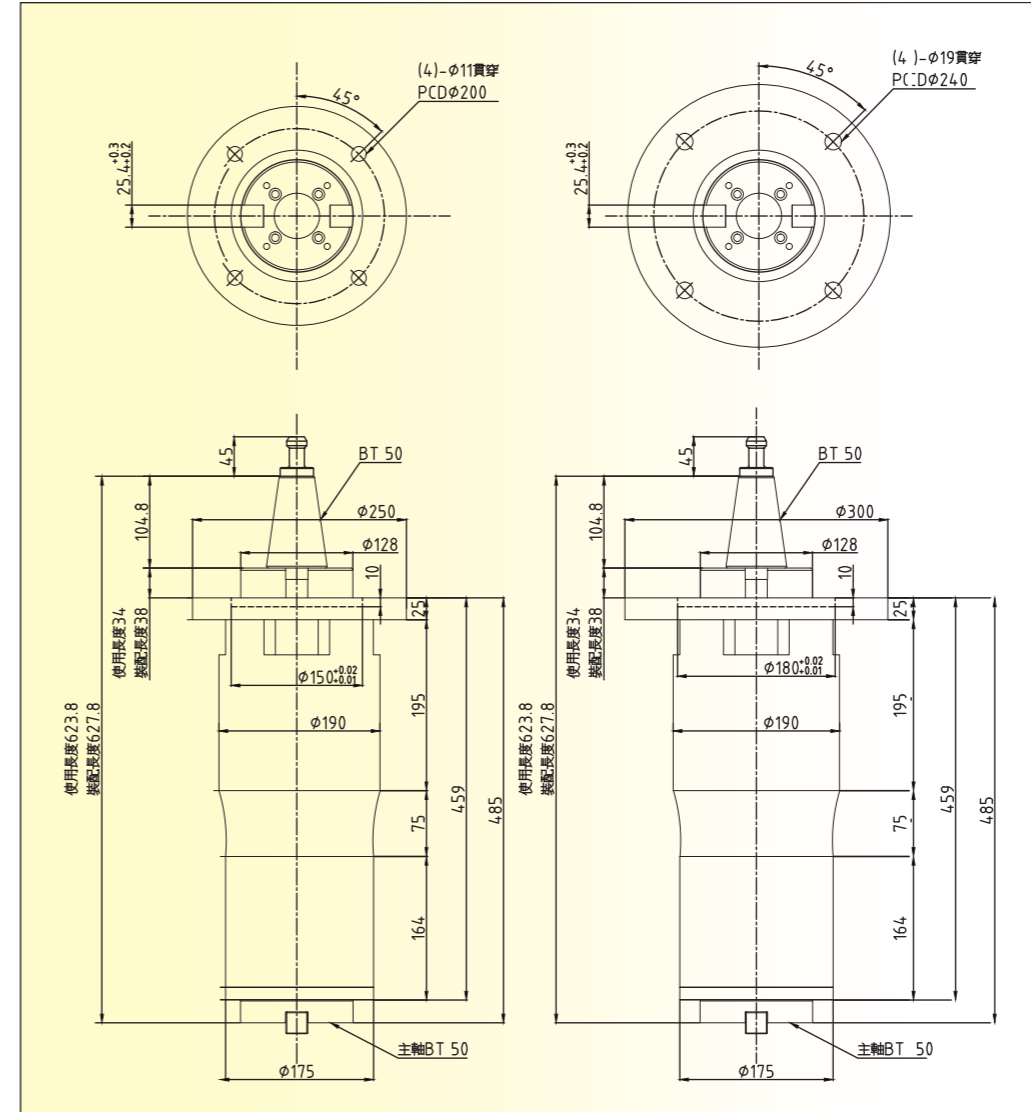


**[ A 120 ]**  
**小型90°銑頭**  
**90° Angular Head**



型號	Type	A 120
主軸錐度	Taper of spindle nose	BT 40
主軸轉速	Spindle speeds	2000 rpm
銑刀最大直徑	Max diameter of cutter	Φ120 mm
重量	Weight	38 Kg

**[ E 500 ]**  
**連動打刀延伸銑頭**  
**Extend Head**  
**可手動快速換刀 不必拆螺絲**



型號	Type	E 500
法蘭面尺寸	Flange sizes	Φ250 mm/Φ300 mm
主軸錐度	Taper of spindle nose	BT 50
主軸轉速	Spindle speeds	2000 rpm/800 rpm
銑刀最大直徑	Max diameter of cutter	Φ200 mm
重量	Weight	63 Kg