



旭本國際精密機械有限公司
HSU PEN International Precision Machinery Co., Ltd.

CNC ROTARY TABLE

數控分度盤

www.hsupen.com.tw



旭本 分度盤

廣受大陸、台灣各大上市工作母機廠搭配使用

空壓機零件
螺旋加工



捨棄式螺旋刀加工

本中間板為
汽車三角架加工
油壓治具



旭本國際精密機械有限公司
HSU PEN International Precision Machinery Co., Ltd.

NO. 351, Fu Yang Rd., Feng Yuan Dist.,
Taichung City 42078, Taiwan
42078 台中市豐原區富陽路351號

TEL: +886-4-2522-5378

FAX: +886-4-2523-5098

E-mail: hsupen@ms14.hinet.net

<http://www.hsupen.com.tw>



台灣總代理



宇威精密科技有限公司
SKU Precision Technology Co., Ltd.

Add: 42077 台中市豐原區西勢三街23號

Tel: 04-2527 5955

Fax: 04-2527 5933

E-mail: sku@sk999.com

1963年 公司創立 進豐工業社

旭本國際精密機械有限公司，是由前董事長張進炎先生創立於西元1963年，前身為進豐工業社。公司創立之初，專業生產家庭式碾米機。隨著台灣經濟起飛，張進炎先生也致力於技術的提升，以因應整體台灣經濟潮流。進而投入造紙機械之生產，包括磨漿機及造紙的銅輪。在當時市占率達50%。

1976年 公司改制 旭本機械股份有限公司

旭本公司開始將碾米機外銷到東南亞、中南美洲及非洲等世界各地。同時投入工作母機的生產(砲塔式銑床)。伴隨著台灣鞋業的蓬勃發展，旭本更積極投入製鞋機的生產，迄今也已歷經50年歷史。

1988年 推出碳纖維生產設備

旭本特別成立碳纖維技術團隊，為台灣複合材業界開發出第一台雙滾筒織紗機，應用於網球拍、羽球拍、碳纖維腳踏車架及相關零組件之生產廠商。目前旭本是台灣最大的碳纖維含浸式雙滾筒織紗機及碳纖維產品專用機的製造廠。

2010年 電腦數控分度盤之研發製造

旭本成立電腦數控分度盤研發中心，並由張世宗總經理領軍。秉持20年來對分度盤行業的瞭解及技術經驗，以及投注大筆資金及心血，致力於分度盤之開發。目前除了現有產品第四軸，更積極開發第五軸及特殊規格機型。旭本分度盤之卓越精度及結構剛性，完全獲得客戶之肯定。

卓越的研發團隊

旭本擁有實力堅強的技術研發團隊，不斷研發出更多樣化之產品。堅持客戶至上，品質保證之專業製造與嚴格品質控管，以確保旭本產品可徹底滿足客戶之需求。

全球行銷網

旭本目前除了大力推出電腦數控分度盤外，還提供木工傢俱廠的CNC雙端作榫機、三角榫機、長方榫頭作榫機、長母榫作榫機等。此外，本公司亦生產碳纖維含浸機，適用於碳纖網球拍、碳纖自行車架及其它相關複合材料、碳纖產品。旭本產品銷售到美國、墨西哥、義大利、西班牙、埃及、中國、韓國、新加坡、馬來西亞、印尼、越南、緬甸、印度、伊朗及巴基斯坦等國家。

多元化的產品策略

旭本擁有卓越突出的研發實力，配合多元化的技術背景及嚴格品質的公司信念，成功打造國際信賴的品牌。

旭本多元化技術部門涵蓋：

- 電腦數控分度盤部門
- 碳纖維專用機部門
- 木工機械生產研發部門

CNC ROTARY TABLE

數控分度盤



	<p>◀ SUA SERIES P 05</p> <p>SUAR SERIES P 18</p>	
	<p>◀ SUA-2W SERIES P 07</p> <p>SUHR SERIES P 19</p>	
	<p>◀ SUA L SERIES P 09</p> <p>SUTT SERIES P 21</p> <p>◀ SUH SERIES P 11</p> <p>SUTTA/H SERIES P 22</p>	
	<p>◀ SUH SERIES P 12 + 油壓迴轉缸 + 油壓夾頭</p> <p>SUHC SERIES P 23</p> <p>◀ SUH 治具組 P 12</p> <p>FSA SERIES P 24</p>	
	<p>◀ SUHI SERIES P 16</p> <p>CTH SERIES P 24</p> <p>◀ STH SERIES P 17</p> <p>FEH SERIES P 25</p>	
<p>選購配備 P 27</p> <div style="display: flex; justify-content: space-around;"> <div data-bbox="1706 1669 1899 1921">  <p>▲ 三爪手動夾頭</p> </div> <div data-bbox="1973 1627 2226 1953">  <p>▲ 油壓動力單元</p> </div> <div data-bbox="2270 1648 2448 1921">  <p>▲ 氣油壓轉換器</p> </div> <div data-bbox="2507 1669 2760 1921">  <p>▲ SAC單軸控制器</p> </div> </div>		

精密零件加工 確保分度盤高精度

旭本分度盤的零組件完全採用高精密機械加工。例如：分度盤本體是採用日本Mazak高精度臥式加工中心機加工。也因此旭本分度盤在精度表現，可徹底符合客戶之要求。



嚴格品質檢驗

品質是旭本公司堅持的理念。我們以達成最佳品質自許。在分度盤的生產過程中，我們從零件加工；組裝；成品測試等，都一絲不苟的嚴密控管品質。將製程中的品質瑕疵降到最低程度。本公司之品管部更擁有先進的鐳射儀器，用以檢測分度盤的分割精度。



Renishaw鐳射(激光)儀器用於檢測分割精度



二次元量測儀器

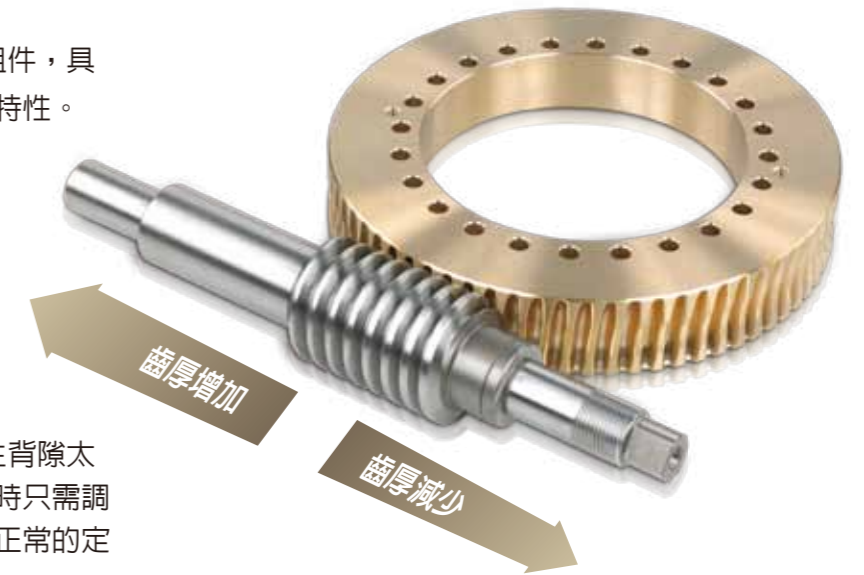
日製蝸桿/蝸輪組件 定位精度高、壽命長

旭本分度盤採用日本進口之蝸桿/蝸輪組件，具有高精度、耐磨耗、使用壽命長等諸多特性。

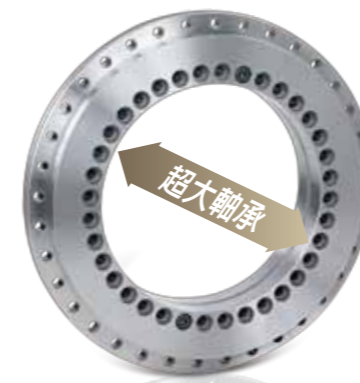
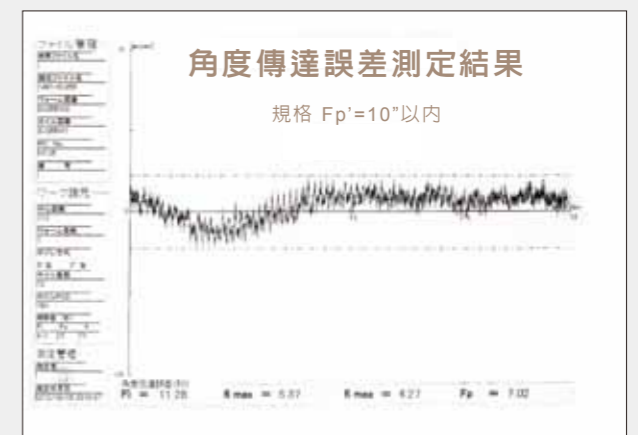
背隙可輕易調整
定位精度不煩惱

簡易的背隙調整

當蝸桿/蝸輪組使用一段時間後，會產生背隙太大情況，而影響分度盤的定位精度。此時只需調整蝸桿即可減少背隙，使分度盤回復到正常的定位精度。



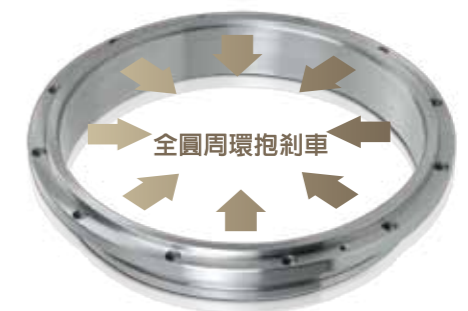
日製蝸桿/蝸輪 精度檢驗報告



超大徑軸向軸承

旭本分度盤採用超大徑軸向軸承，具有優異的徑向及軸向負荷能力。因此分度盤剛性高，且將變形量降到最小程度。

剛性強度比一般軸承大2~3倍。



全圓周環抱剎車 不偏擺；不位移

利用油壓鎖緊力將整個圓周，作全面性鎖緊，有效避免盤面偏擺問題。

相較於一般碟式剎車，全圓周環抱式剎車具有更大鎖緊力，無震動，確保機器加工精度。

SUA SERIES

數控分度盤 氣壓碟式剎車

SUA-125 SUA-170
SUA-210 SUA-250

分度盤機型辨識

SUA-170R

機型代號 氣壓碟式剎車 盤面直徑 立臥兩用

- 盤面直徑有Ø125, Ø170, Ø210, Ø250。
- 採用高剛性及大孔徑之徑軸向軸承。
- 依使用馬達品牌，另有鍍金高度可供選擇，請來電詢問。



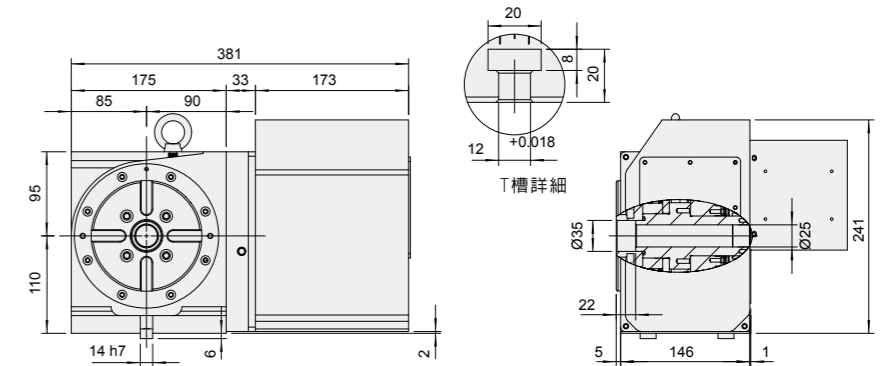
型號	單位	SUA-125	SUA-170	SUA-210	SUA-250	
盤面直徑	mm	Ø125	Ø170	Ø210	Ø250	
盤面中心孔直徑	mm	Ø35H7	Ø40H7	Ø40H7	Ø40H7	
中心孔貫穿直徑	mm	Ø25	Ø40	Ø40	Ø40	
中心高度(立式使用)	mm	110	135	160	160	
底部到盤面高度(臥式使用)	mm	152	153	153	153	
盤面T型槽寬度	mm	12H7	12H7	12H7	12H7	
底部導鍵寬度	mm	14h7	18h7	18h7	18h7	
最小設定角度	deg.	0.001	0.001	0.001	0.001	
分割精度	arc. sec.	40	20	20	20	
重複精度	arc. sec.	4	4	4	4	
鎖緊方式(使用壓力:氣壓)	kg/cm ²	5~7	5~7	5~7	5~7	
鎖緊扭矩	kg-m	9	20	20	20	
伺服馬達型號	FANUC	錐軸帶鍵	α2i / β4is	α4i / β8is	α4i / β8is	α4i / β8is
	三菱	錐軸(台) / 直軸(陸)	HF-74T	HF-54T / 104T	HF-54T / 104T	HF-54T / 104T
減速比	-	1:60	1:90	1:90	1:90	
盤面最大轉速(以FANUC α電機計算)	rpm	83.3	44.4	44.4	44.4	
容許負載慣性容量(臥式使用時)	kg.cm.sec ²	2	5.4	8.3	11.7	
容許工件荷重	立式	kg	50	85	85	85
	使用尾座	kg	110	160	160	160
	臥式	kg	110	160	160	160
容許負載 (轉盤夾緊時)	F	kgf	1000	1450	1450	1450
	FxL	kgf.m	45	100	100	100
	FxL	kgf.m	12	20	20	20
容許切削扭矩	kg.m	9	18	18	18	
轉台重量(不含馬達)	kg	36	50	57	59	

■ 本公司保留產品規格，尺寸，設計特性變更之權利，恕不另行通知。

尺寸圖

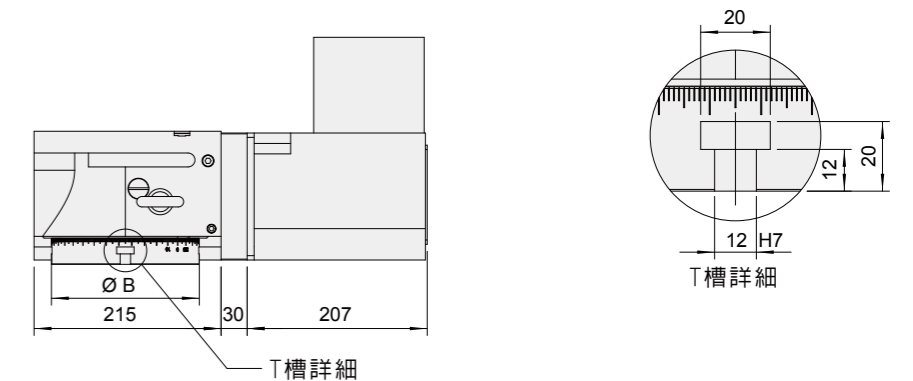
SUA-125

單位: mm

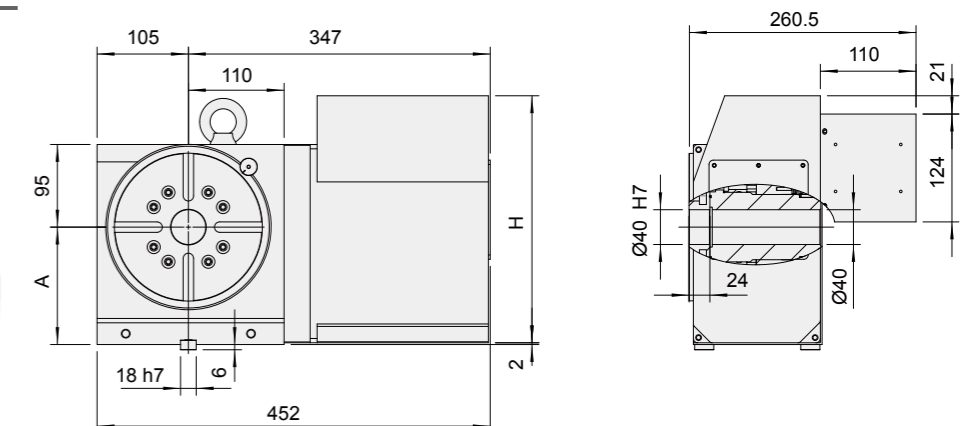


SUA-170

單位: mm



SUA-210 SUA-250



尺寸/配合馬達	三菱	FANUC	SUA-170	SUA-210	SUA-250
H	286	266			
A (中心高)			135	160	160
B (盤面規格)			Ø170	Ø210	Ø250

SUA-2W/3W SERIES

數控分度盤

二 / 三聯軸氣壓碟式剎車

SUA-125-2W	SUA-170-2W	SUA-210-2W
SUA-250-2W	SUA-125-3W	SUA-170-3W
	SUA-210-3W	SUA-250-3W

分度盤機型辨識

SUA-170-2W

機型代號 氣壓碟式剎車 盤面直徑 二聯軸
3W為三聯軸

- 盤面直徑有Ø125, Ø170, Ø210。
- 採用高剛性及大孔徑之徑軸向軸承。
- 依使用馬達品牌, 另有鍍金高度可供選擇, 請來電詢問。

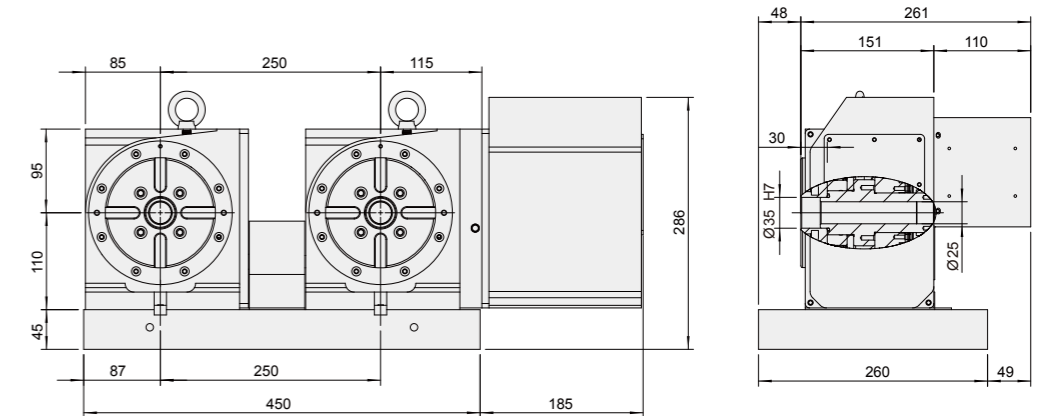


型號	單位	SUA-125-2W SUA-125-3W	SUA-170-2W SUA-170-3W	SUA-210-2W SUA-210-3W	SUA-250-2W SUA-250-3W	
盤面直徑	mm	Ø125	Ø170	Ø210	Ø250	
盤面中心孔直徑	mm	Ø35H7	Ø40H7	Ø40H7	Ø40H7	
中心孔貫穿直徑	mm	Ø25	Ø40	Ø40	Ø40	
中心高度 (立式使用)	mm	110	135	160	160	
底部到盤面高度 (臥式使用)	mm	152	153	153	153	
盤面T型槽寬度	mm	12H7	12H7	12H7	12H7	
底部導鍵寬度	mm	14h7	18h7	18h7	18h7	
最小設定角度	deg.	0.001	0.001	0.001	0.001	
分割精度	arc. sec.	40	20	20	20	
重複精度	arc. sec.	4	4	4	4	
鎖緊方式 (使用壓力: 氣壓)	kg/cm ²	5 ~ 7	5 ~ 7	5 ~ 7	5 ~ 7	
鎖緊扭矩	kg-m	9	20	20	20	
伺服馬達型號	FANUC	錐軸帶鍵	α4i / β8is	α8i / β12is	α8i / β12is	α8i / β12is
	三菱	錐軸 (台) / 直軸 (陸)	HF-54T / 104T	HF-104T / 154T	HF-104T / 154T	HF-104T / 154T
減速比	-	1 : 60	1 : 90	1 : 90	1 : 90	
盤面最大轉速 (以FANUC α電機計算)	rpm	83.3	44.4	44.4	44.4	
容許負載慣性容量 (臥式使用時)	kg.cm.sec ²	2	5.4	8.3	8.3	
容許工件荷重	立式	kg	60	85	85	85
	使用尾座	kg	110	160	160	160
	臥式	kg	110	160	160	160
容許負載 (轉盤夾緊時)	F	kgf	1000	1450	1450	1450
	FxL	kgf.m	45	100	100	100
	FxL	kgf.m	12	20	20	20
容許切削扭矩	kg.m	9	18	18	18	

■ 本公司保留產品規格, 尺寸, 設計特性變更之權利, 恕不另行通知。

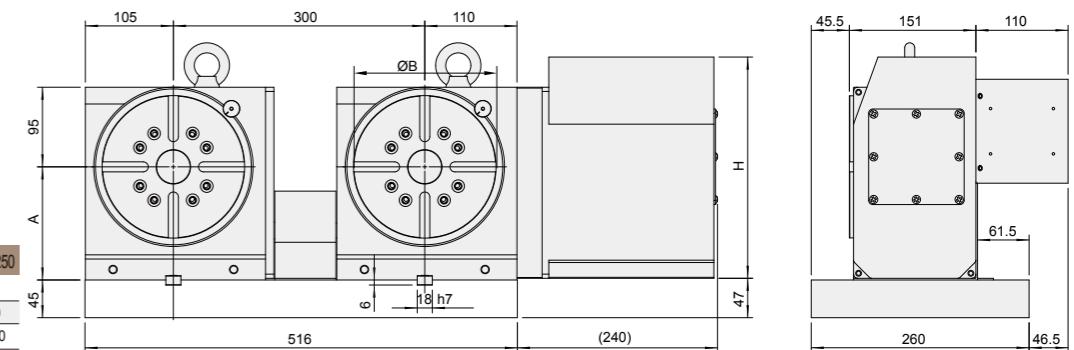
尺寸圖

SUA-125-2W



SUA-170-2W SUA-210-2W SUA-250-2W

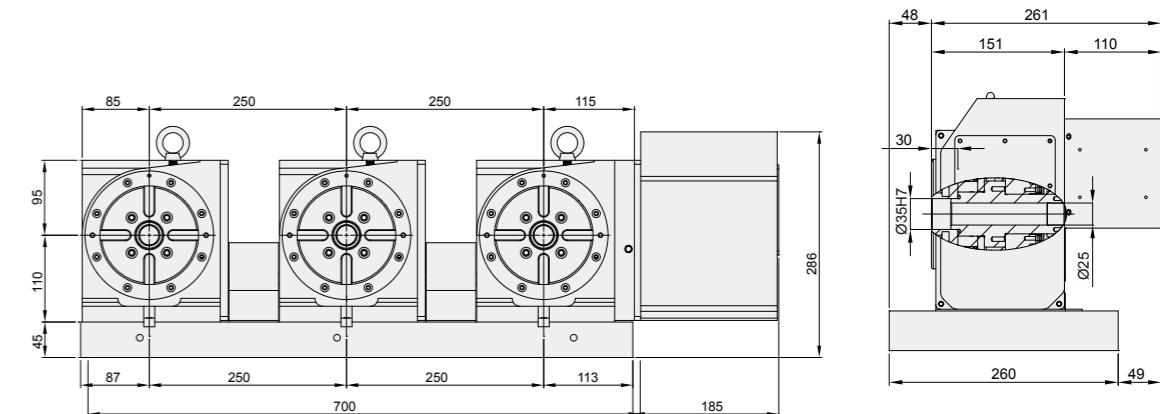
尺寸/配合馬達	三菱	FANUC	SUA-170	SUA-210	SUA-250
H	286	266			
A (中心高)			135	160	160
B (盤面規格)			Ø170	Ø210	Ø250



單位: mm

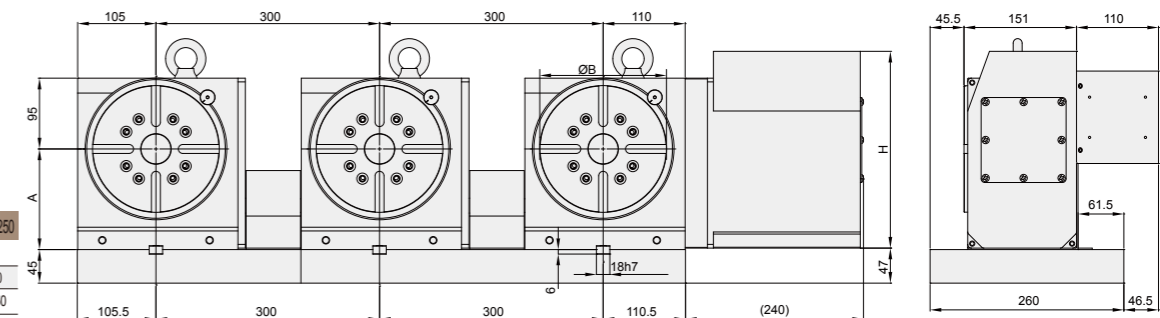
單位: mm

SUA-125-3W



SUA-170-3W SUA-210-3W SUA-250-3W

尺寸/配合馬達	三菱	FANUC	SUA-170	SUA-210	SUA-250
H	286	266			
A (中心高)			135	160	160
B (盤面規格)			Ø170	Ø210	Ø250



單位: mm

SUA L SERIES

數控分度盤 左手型氣壓碟式剎車

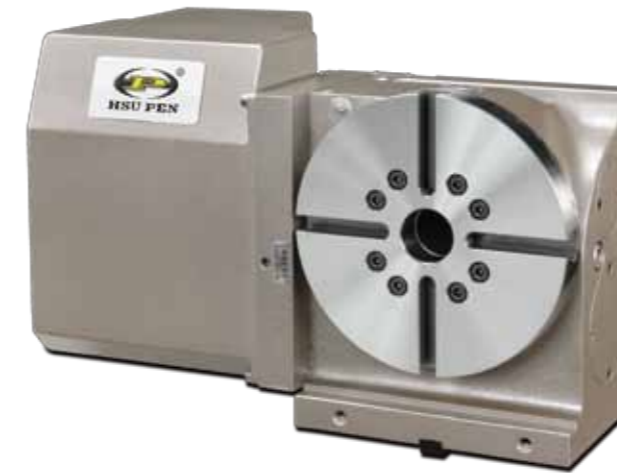
SUA-170L SUA-210L
SUA-250L

分度盤機型辨識

SUA-170L

機型代號 氣壓碟式剎車 左手型

- 盤面直徑有Ø170, Ø210, Ø250。
- 採用高剛性及大孔徑之徑軸向軸承。
- 依使用馬達品牌, 另有鍍金高度可供選擇, 請來電詢問。



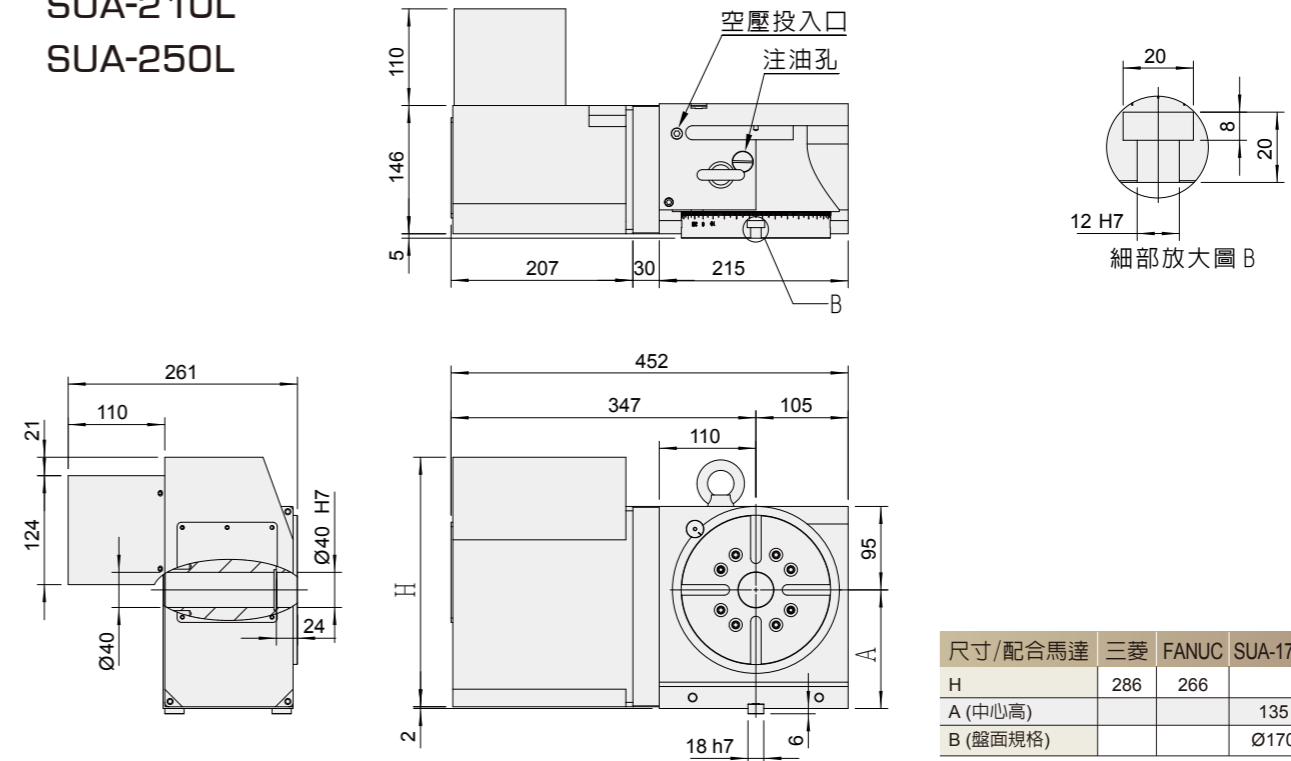
◀ SUA-210L

型號	單位	SUA-170L	SUA-210L	SUA-250L	
盤面直徑	mm	Ø170	Ø210	Ø250	
盤面中心孔直徑	mm	Ø40H7	Ø40H7	Ø40H7	
中心孔貫穿直徑	mm	Ø40	Ø40	Ø40	
中心高度(立式使用)	mm	135	160	160	
底部到盤面高度(臥式使用)	mm	153	153	153	
盤面T型槽寬度	mm	12H7	12H7	12H7	
底部導鍵寬度	mm	18h7	18h7	18h7	
最小設定角度	deg.	0.001	0.001	0.001	
分割精度	arc. sec.	20	20	20	
重複精度	arc. sec.	4	4	4	
鎖緊方式(使用壓力:氣壓)	kg/cm ²	5~7	5~7	5~7	
鎖緊扭矩	kg-m	20	20	20	
伺服馬達型號	FANUC	錐軸帶鍵	α4i / β8is	α4i / β8is	α4i / β8is
	三菱	錐軸(台) / 直軸(陸)	HF-54T / 104T	HF-54T / 104T	HF-54T / 104T
減速比	-	1 : 90	1 : 90	1 : 90	
盤面最大轉速(以FANUC α電機計算)	rpm	44.4	44.4	44.4	
容許負載慣性容量(臥式使用時)	kg.cm.sec ²	5.4	8.3	11.7	
容許工件荷重	立式	kg	85	85	85
	使用尾座	kg	160	160	160
	臥式	kg	160	160	160
容許負載 (轉盤夾緊時)	F	kgf	1450	1450	1450
	FxL	kgf.m	100	100	100
	FxL	kgf.m	20	20	20
容許切削扭矩	kg.m	18	18	18	
轉台重量(不含馬達)	kg	50	57	59	

■ 本公司保留產品規格, 尺寸, 設計特性變更之權利, 恕不另行通知。

尺寸圖

SUA-170L
SUA-210L
SUA-250L



尺寸/配合馬達	三菱	FANUC	SUA-170L	SUA-210L	SUA-250L
H	286	266			
A (中心高)			135	160	160
B (盤面規格)			Ø170	Ø210	Ø250

SUH SERIES

數控分度盤 油壓圓周環抱剎車

SUH-255 SUH-320 SUH-400
SUH-500 SUH-630

分度盤機型辨識

SUH-630RN

機型代號 油壓圓周環抱剎車 盤面直徑 立臥兩用 縮小鈹金

- 盤面直徑有 $\varnothing 255$, $\varnothing 320$, $\varnothing 400$, $\varnothing 500$, $\varnothing 630$ 。
- 可依客戶需求選配日製蝸桿/蝸輪。
- 採用高剛性及大孔徑之徑軸向軸承。
- 依使用馬達品牌，另有鈹金高度可供選擇，請來電詢問。



型號	單位	SUH-255	SUH-320	SUH-400	SUH-500	SUH-630	
盤面直徑	mm	$\varnothing 255$	$\varnothing 320$	$\varnothing 400$	$\varnothing 500$	$\varnothing 630$	
盤面中心孔直徑	mm	$\varnothing 80H7$	$\varnothing 120H7$	$\varnothing 120H7$	$\varnothing 220H7$	$\varnothing 280H7$	
中心孔貫穿直徑	mm	大孔徑 $\varnothing 80$	大孔徑 $\varnothing 120$	大孔徑 $\varnothing 120$	大孔徑 $\varnothing 220$	大孔徑 $\varnothing 280$	
中心高度(立式使用)	mm	160	210	255	310	400	
底部到盤面高度(臥式使用)	mm	200	235	250	290	325	
盤面T型槽寬度	mm	12H7	14H7	14H7	18H7	18H7	
底部導鍵寬度	mm	18h7	18h7	18h7	18h7	18h7	
最小設定角度	deg.	0.001	0.001	0.001	0.001	0.001	
分割精度	arc. sec.	15	15	15	15	15	
重複精度	arc. sec.	4	4	4	4	4	
鎖緊方式(使用壓力:油壓)	kg/cm ²	35	35	35	35	35	
鎖緊扭矩	kg-m	60	115	200	370	600	
伺服馬達型號	FANUC	錐軸帶鍵	$\alpha 4i / \beta 8is$	$\alpha 12i / \beta 22is$	$\alpha 12i / \beta 22is$	$\alpha 12i / \beta 22is$	$\alpha 22i$
	三菱	錐軸(台)/直軸(陸)	HF-54S / 104S	HF-204S	HF-204S	HF-204S	HF-354S
減速比	-	1 : 120	1 : 120	1 : 120	1 : 180	1 : 180	
盤面最大轉速(以FANUC α 電機計算)	rpm	33.3	25	25	16.6	16.6	
容許負載慣性容量(臥式使用時)	kg.cm.sec ²	20.3	44.8	100	187.5	396.9	
容許工件荷重	立式	kg	110	170	220	250	400
	使用尾座	kg	260	370	520	600	800
	臥式	kg	260	370	520	600	800
容許負載 (轉盤夾緊時)	F	kgf	2000	3000	4000	4000	5000
	FxL	kgf.m	112	300	400	500	850
	FxL	kgf.m	55	90	180	320	500
容許切削扭矩	kg.m	55	80	170	250	420	
轉台重量(不含馬達)	kg	108	195	314	406	686	

■ 本公司保留產品規格，尺寸，設計特性變更之權利，恕不另行通知。



▲ SUH-255+治具組



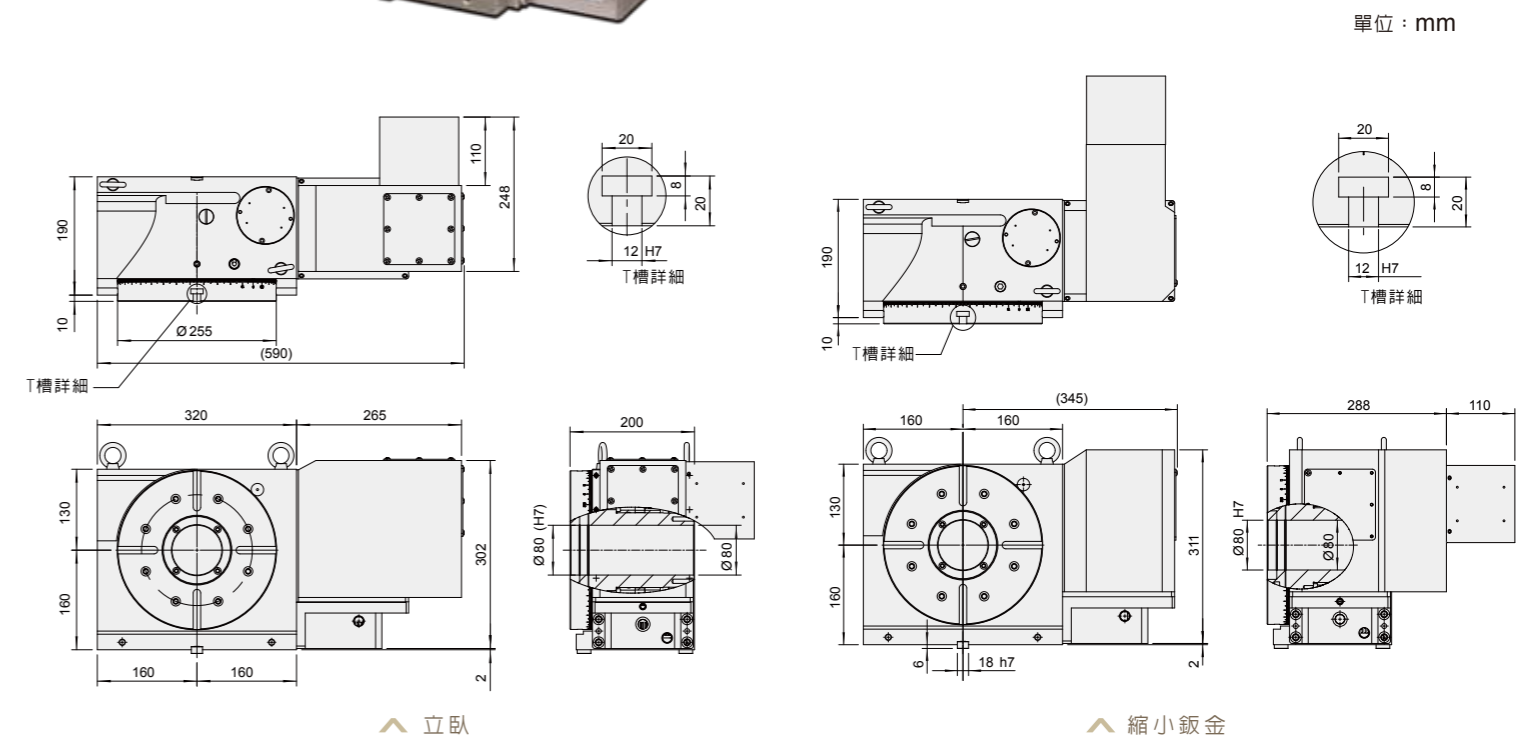
▲ SUH-255
+ 油壓迴轉缸 + 油壓夾頭

尺寸圖

SUH-255

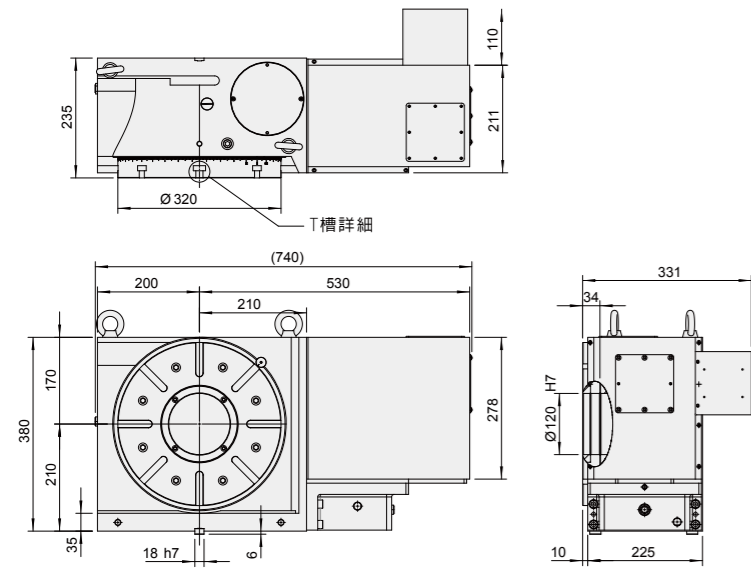


▲ SUH-255(加大)

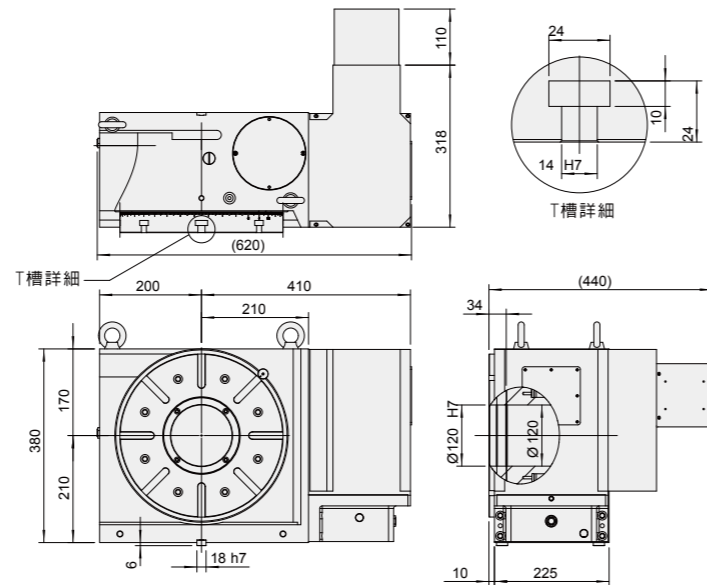


尺寸圖

SUH-320

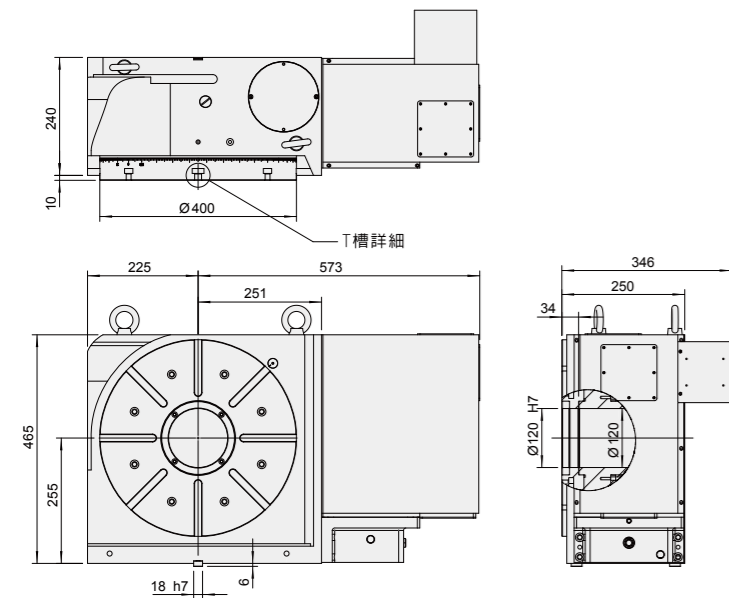


立臥

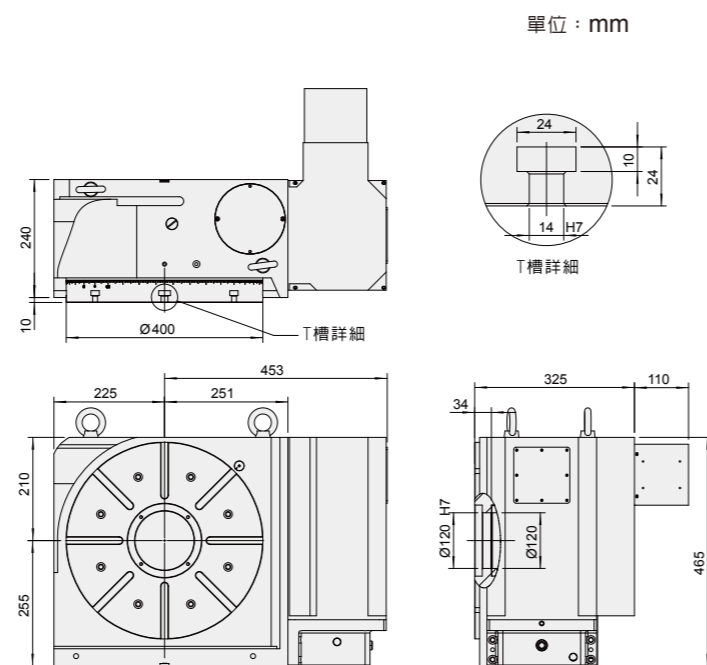


縮小版金

SUH-400



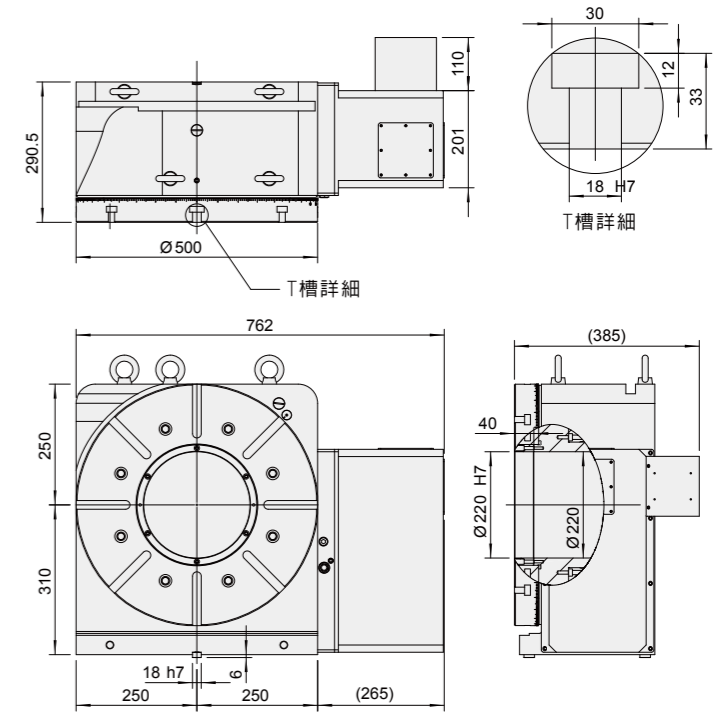
立臥



縮小版金

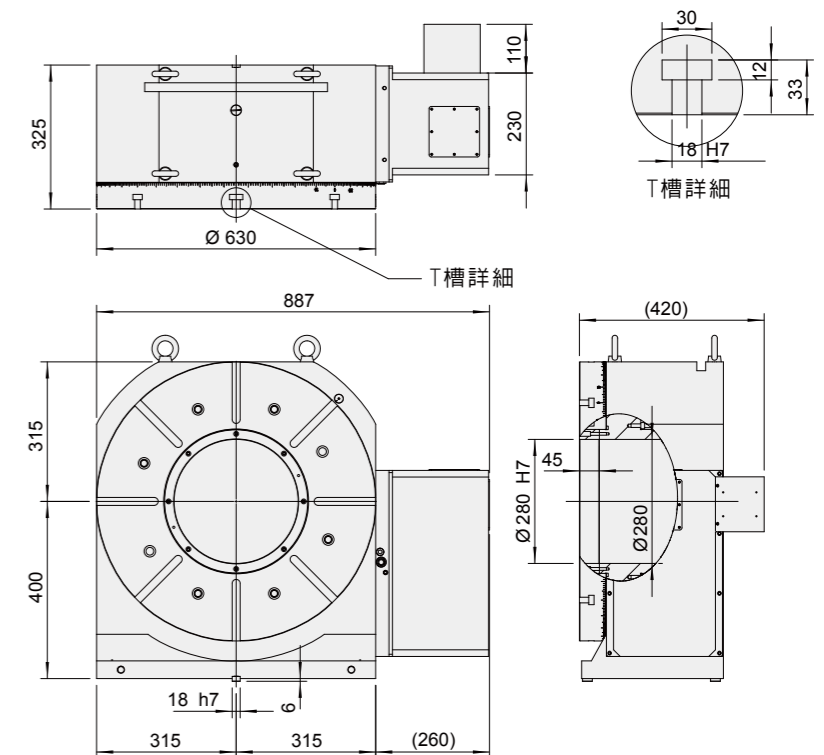
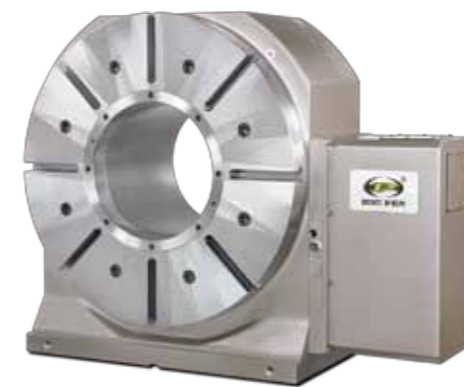
尺寸圖

SUH-500



單位：mm

SUH-630



單位：mm

SUH SERIES

數控分度盤

油壓圓周環抱剎車

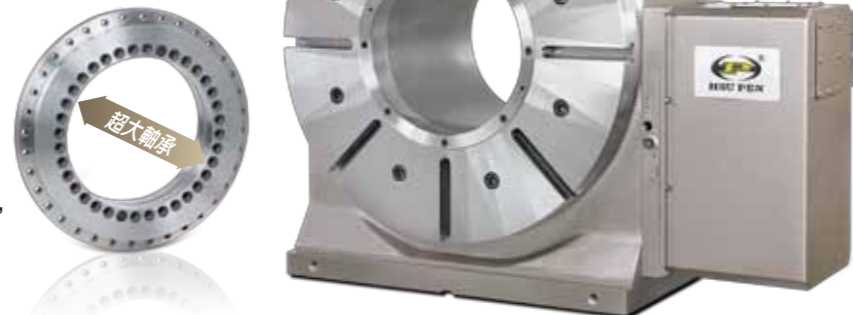
SUH-800

分度盤機型辨識

SUH-800RN

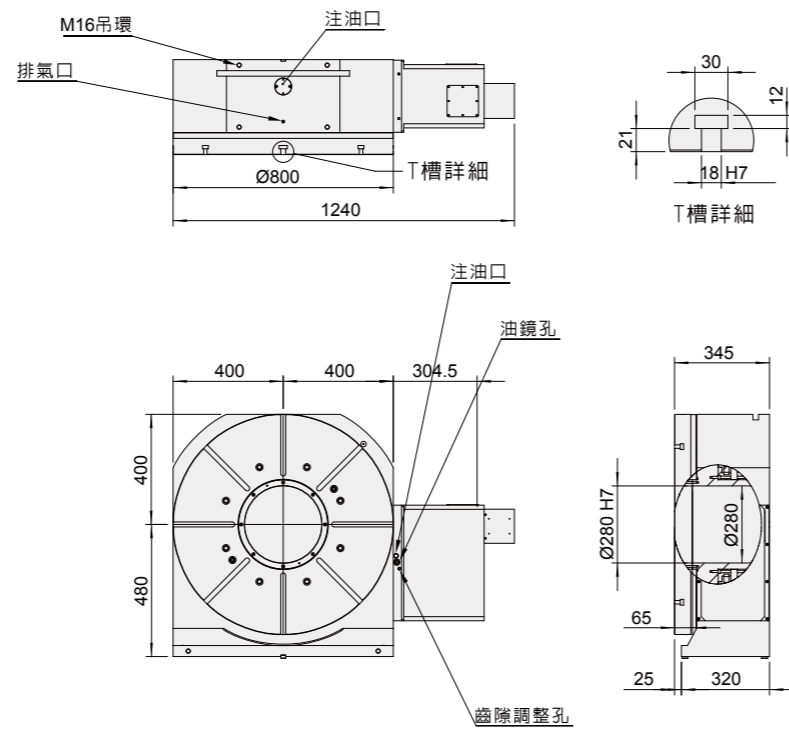
機型代號 油壓圓周環抱剎車 盤面直徑 立臥兩用 縮小鈹金

- 盤面直徑有 $\varnothing 800$ 。
- 可依客戶需求選配日製蝸桿/蝸輪。
- 採用高剛性及大孔徑之徑軸向軸承。
- 依使用馬達品牌，另有鈹金高度可供選擇，請來電詢問。



型號	單位	SUH-800	
盤面直徑	mm	$\varnothing 800$	
盤面中心孔直徑	mm	$\varnothing 285H7$	
中心孔貫穿直徑	mm	大孔徑 $\varnothing 280$	
中心高度(立式使用)	mm	480	
底部到盤面高度(臥式使用)	mm	345	
盤面T型槽寬度	mm	18H7	
底部導鍵寬度	mm	18h7	
最小設定角度	deg.	0.001	
分割精度	arc. sec.	15	
重複精度	arc. sec.	4	
鎖緊方式(使用壓力:油壓)	kg/cm ²	35	
鎖緊扭矩	kg-m	600	
伺服馬達型號	FANUC	錐軸帶鍵	$\alpha 22i$
	三菱	錐軸(台)/直軸(陸)	HF-354S
減速比	-	1 : 180	
盤面最大轉速(以FANUC α 電機計算)	rpm	16.6	
容許負載慣性容量(臥式使用時)	kg.cm.sec ²	456.5	
容許工件荷重	立式	kg	800
	使用尾座	kg	1500
	臥式	kg	1500
容許負載 (轉盤夾緊時)	F	kgf	5000
	FxL	kgf.m	900
	FxL	kgf.m	420
容許切削扭矩	kg.m	480	
轉台重量(不含馬達)	kg		

尺寸圖



■ 本公司保留產品規格，尺寸，設計特性變更之權利，恕不另行通知。

SUHI SERIES

數控分度盤

齒式油壓定位(數控)

SUHI-255

SUHI-320

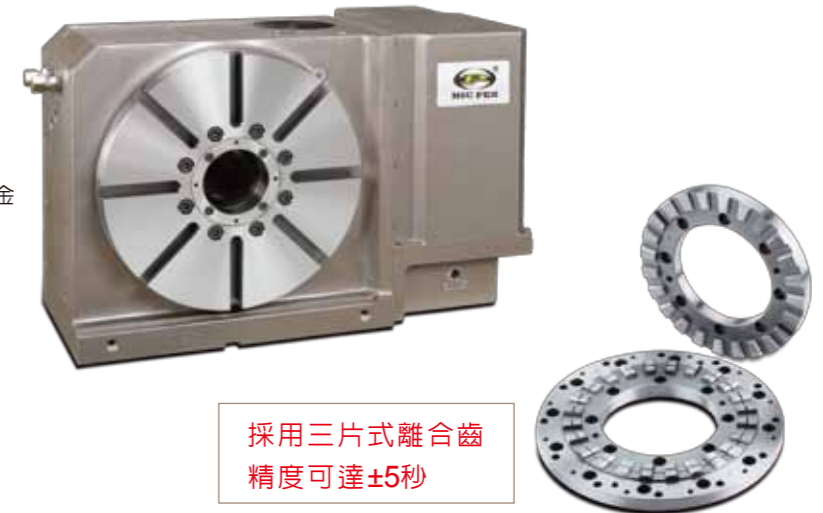
SUHI-400

分度盤機型辨識

SUHI-255RN

機型代號 齒式油壓定位 盤面直徑 立臥兩用 縮小鈹金

- 盤面直徑有 $\varnothing 255$, $\varnothing 320$, $\varnothing 400$ 。
- 最小分度有 1° 或 5° 。
- 依使用馬達品牌，另有鈹金高度可供選擇，請來電詢問。



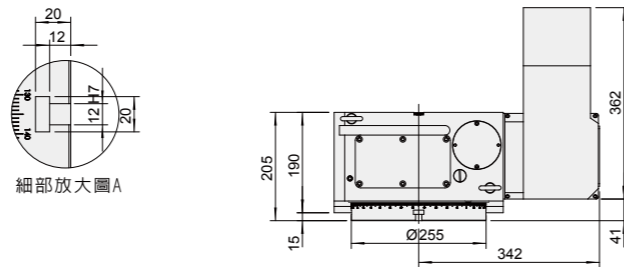
採用三片式離合齒
精度可達 ± 5 秒

型號	單位	SUHI-255	SUHI-320	SUHI-400
盤面直徑	mm	$\varnothing 255$	$\varnothing 320$	$\varnothing 400$
盤面中心孔直徑	mm	$\varnothing 50H7$	$\varnothing 80H7$	$\varnothing 80H7$
中心孔貫穿直徑	mm	$\varnothing 50$	$\varnothing 80$	$\varnothing 80$
中心高度(立式使用)	mm	160	210	255
底部到盤面高度(臥式使用)	mm	205	250.5	254.8
盤面T型槽寬度	mm	12H7	14H7	14H7
底部導鍵寬度	mm	18h7	18h7	18h7
最小設定角度	deg.	1° or 5°	1° or 5°	1° or 5°
分割精度	arc. sec.	± 5	± 5	± 5
重複精度	arc. sec.	± 1	± 1	± 1
鎖緊方式(使用壓力:油壓)	kg/cm ²	35	35	35
鎖緊扭矩	kg-m	300	400	500
伺服馬達型號	FANUC	錐軸帶鍵	$\alpha 4i$ / $\beta 8is$	$\alpha 12i$ / $\beta 22is$
	三菱	錐軸(台)/直軸(陸)	HF-104S / 154S	HF-204S
減速比	-	1 : 120	1 : 120	1 : 120
盤面最大轉速(以FANUC α 電機計算)	rpm	33.3	25	25
容許負載慣性容量(臥式使用時)	kg.cm.sec ²	24.8	44.8	100
容許工件荷重	立式	kg	125	175
	使用尾座	kg	300	400
	臥式	kg	300	350
容許負載 (轉盤夾緊時)	F	kgf	1600	2000
	FxL	kgf.m	175	250
	FxL	kgf.m	300	400
容許切削扭矩	kg.m	55	80	170
轉台重量(不含馬達)	kg	125	205	325

■ 本公司保留產品規格，尺寸，設計特性變更之權利，恕不另行通知。

尺寸圖

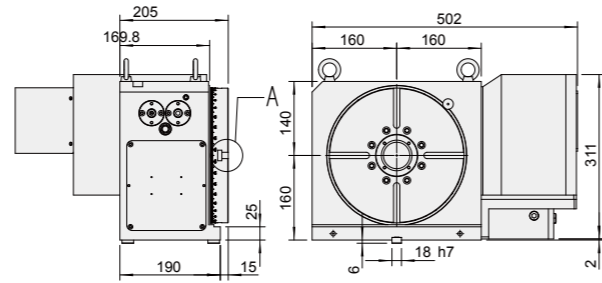
SUHI-255



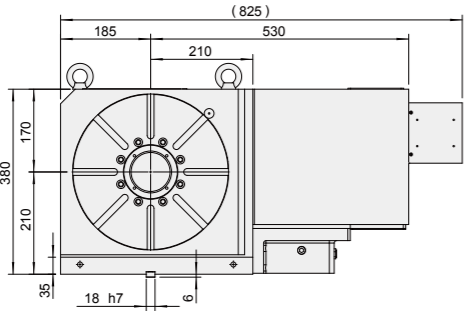
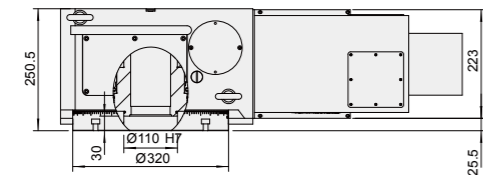
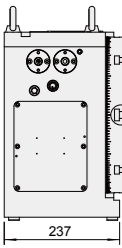
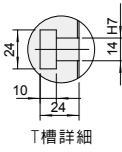
細部放大圖A

單位：mm

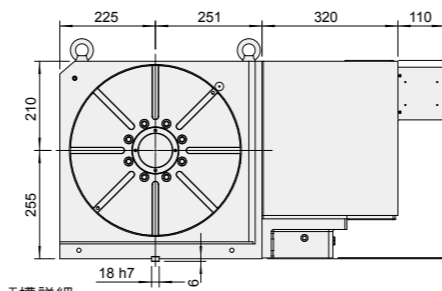
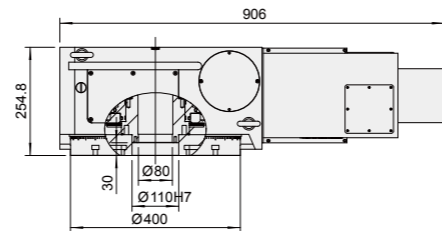
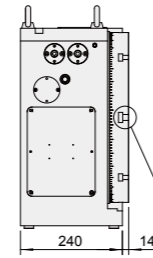
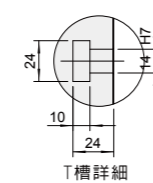
➤ 縮小鈹金



SUHI-320

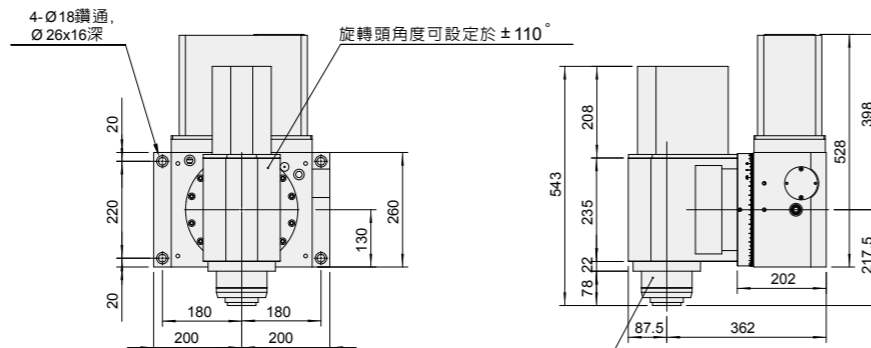


SUHI-400



搖擺頭

STH-255



此件配合鍵槽MVB0925-1主軸
刀把規格BT-30(可依客戶需求選配)

KG 含主軸192kg
未含主軸及主軸箱112kg

單位：mm

SUAR SERIES

圓盤式尾座

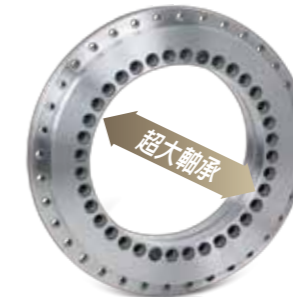
氣壓式剎車

SUAR-125

SUAR-170

SUAR-210

SUAR-250



圓盤式尾座機型辨識

SUAR-170

氣壓剎車 盤面直徑
機型代號 圓盤式

- 盤面直徑有Ø125, Ø170, Ø210, Ø250。
- 採用高剛性及大孔徑之徑向向軸承。

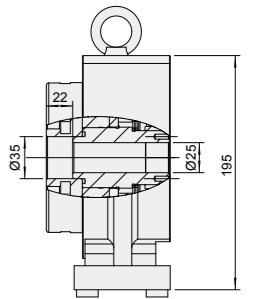
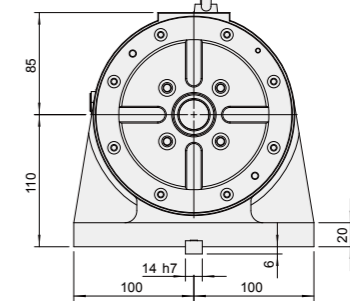
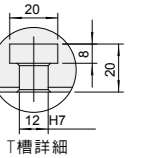
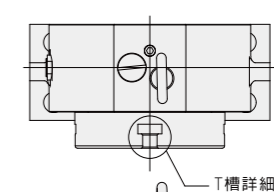
尺寸圖

SUAR-125

KG 16kg



單位：mm



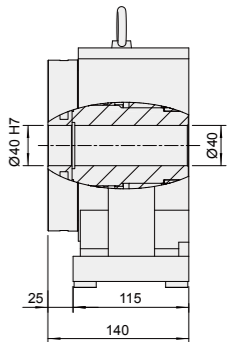
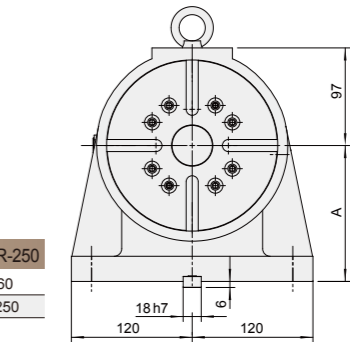
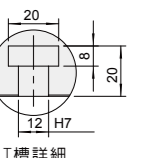
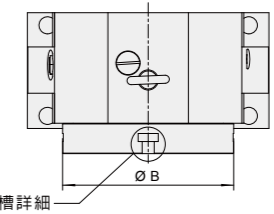
SUAR-170 KG 30kg

SUAR-210 KG 34kg

SUAR-250 KG 37kg



單位：mm



尺寸/機型	SUAR-170	SUAR-210	SUAR-250
A (中心高)	135	160	160
B (盤面規格)	Ø170	Ø210	Ø250

SUHR SERIES

圓盤式尾座 油壓式剎車

SUHR-255 SUHR-320 SUHR-400
SUHR-500 SUHR-630

圓盤式尾座機型辨識

SUHR-255

油壓剎車 盤面直徑
機型代號 圓盤式

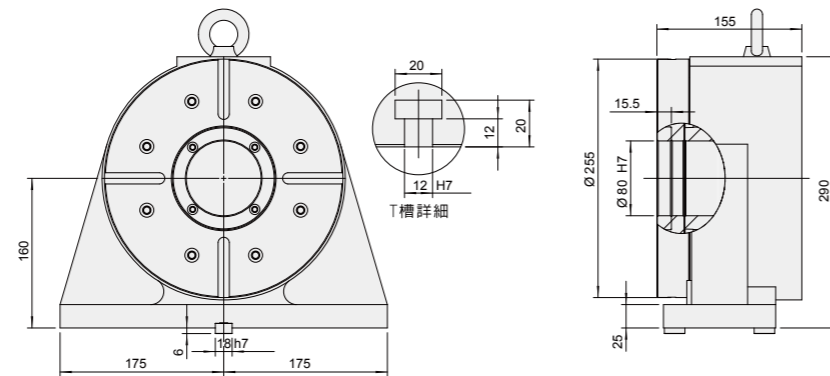
■ 盤面直徑有Ø255, Ø320, Ø400, Ø500, Ø630。

SUHR-255

KG 58kg

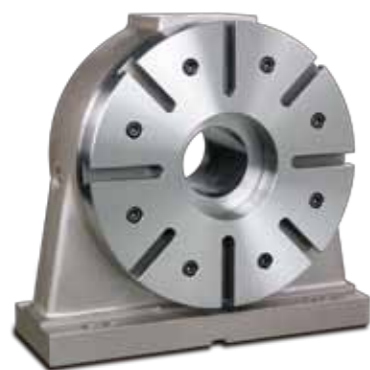


單位：mm

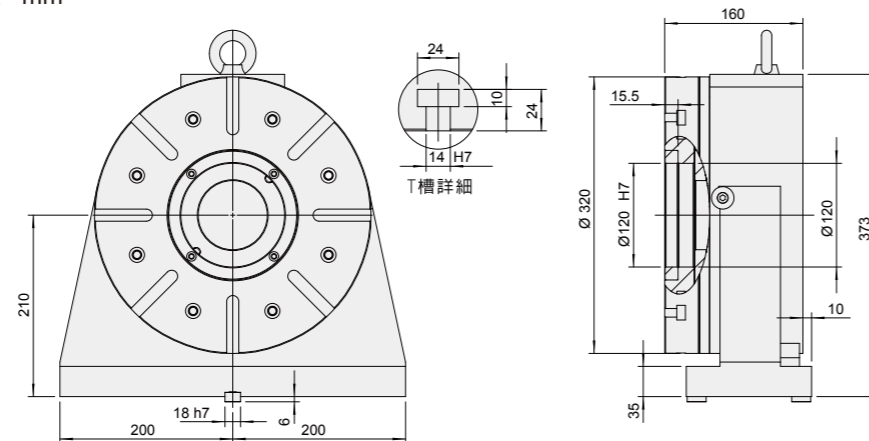


SUHR-320

KG 85kg



單位：mm

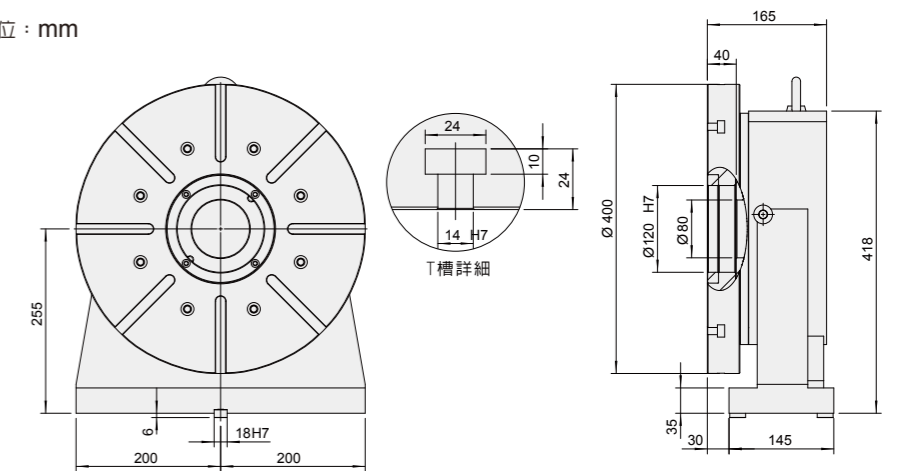


SUHR-400

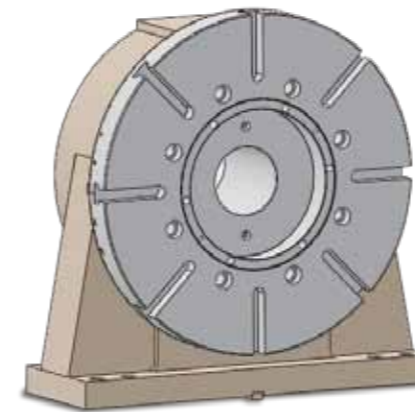
KG 105kg



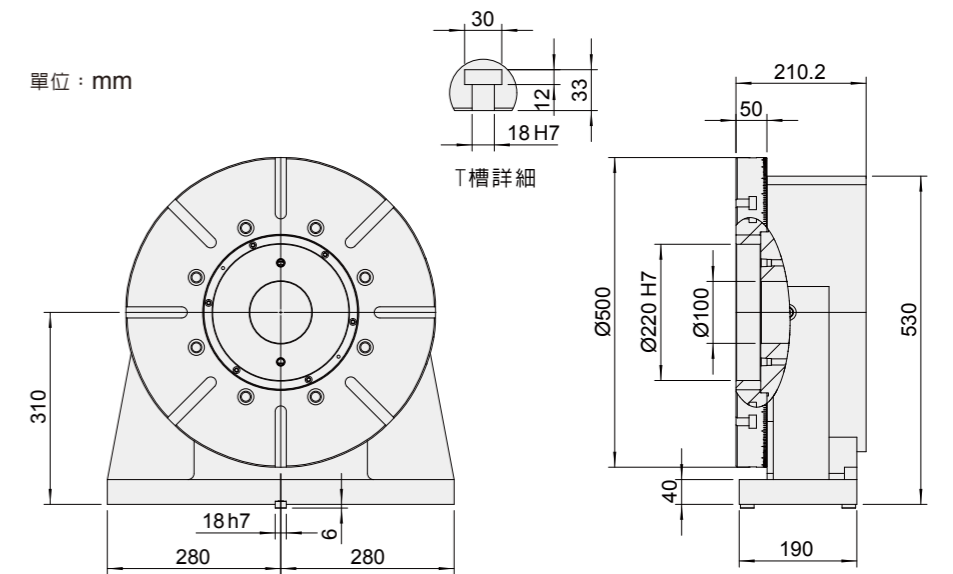
單位：mm



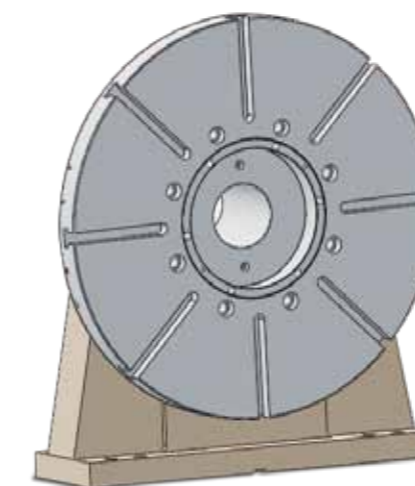
SUHR-500



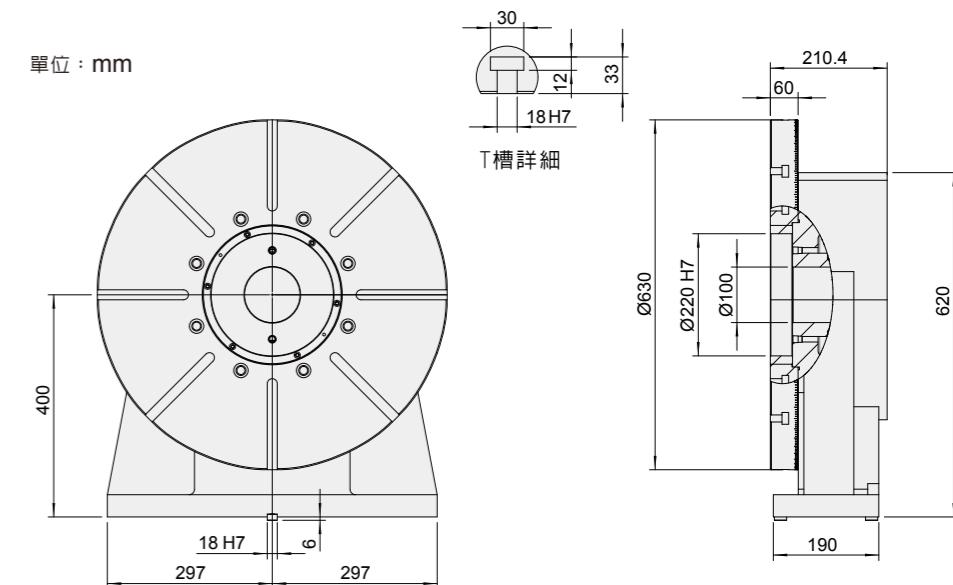
單位：mm



SUHR-630



單位：mm



SUT/SUTT SERIES

頂針式尾座 手動式

SUT-125/170/255/320/400

SUTT-125/170/255/320/400

頂針式尾座機型辨識

SUTT-170

機型代號 頂針式 頂針替換 對應本體盤面直徑

- 使用#MT4 / #MT5錐度之頂針。(型號400以上使用#MT5)
- 手動式尾座可選擇頂針可更換式或不可更換式。
- 尾座結構穩重，高剛性。

SUTT-400 >



SUTTA/SUTTH SERIES

頂針式尾座 氣 / 油壓式

SUTA(H)-125/170/255/320/400

SUTTA(H)-125/170/255/320/400

頂針式尾座機型辨識

SUTTA-170

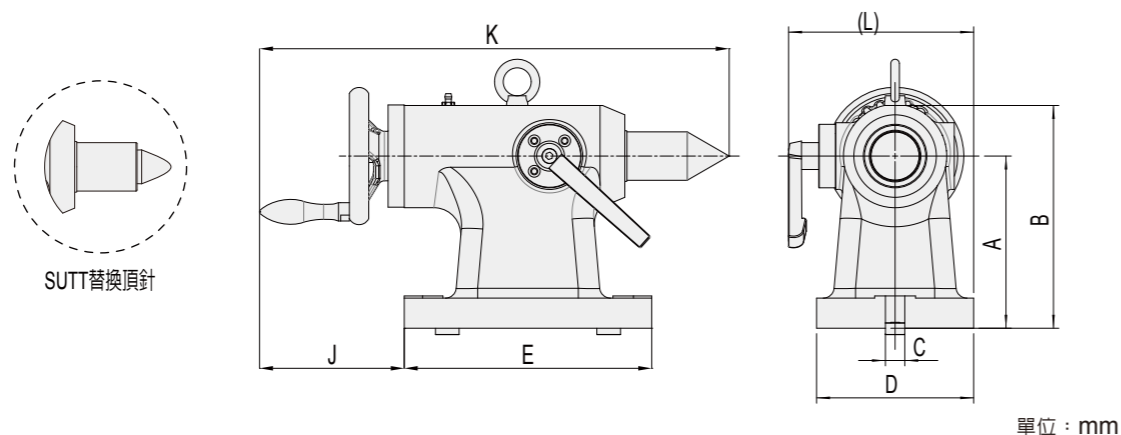
機型代號 頂針式 頂針替換 A: 氣壓式 H: 油壓式 對應本體盤面直徑

- 使用#MT4 / #MT5錐度之頂針。(型號400以上使用#MT5)
- 尾座結構穩重，高剛性。



尺寸圖

SUT SERIES
SUTT SERIES



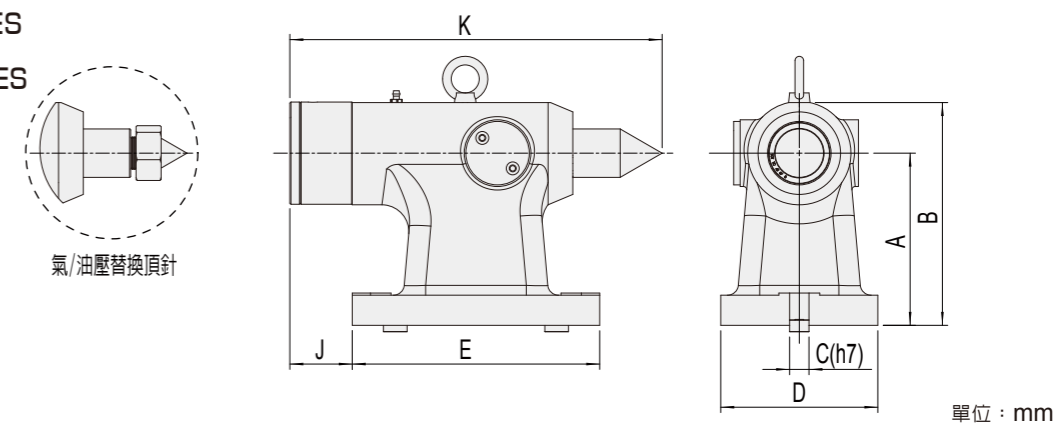
單位: mm

機型	A	B	C	D	E	J	K (Max.)	行程	L	重量(kg)
SUT / SUTT-125	110	157	14	122	215	134	438 / 453	50	160	15
SUT / SUTT-170	135	182	18	146	230	134	438 / 453	50	172	18
SUT / SUTT-255	160	207	18	146	230	134	438 / 453	50	172	19
SUT / SUTT-320	210	257	18	146	230	134	438 / 453	50	172	21
SUT / SUTT-400	255	310	18	160	270	134	503 / 519	60	189	35

■ 本公司保留產品規格，尺寸，設計特性變更之權利，恕不另行通知。

尺寸圖

SUTA/SUTTA SERIES
SUTH/SUTTH SERIES



單位: mm

機型	A	B	C	D	E	J	K (Max.)	行程	重量(kg)
SUTA / SUTTA-125 SUTH / SUTTH-125	110	157	14	122	215	58	346 / 361	50	16
SUTA / SUTTA-170 SUTH / SUTTH-170	135	182	18	146	230	58	357 / 372	50	19
SUTA / SUTTA-255 SUTH / SUTTH-255	160	207	18	146	230	58	357 / 372	50	20
SUTA / SUTTA-320 SUTH / SUTTH-320	210	257	18	146	230	58	357 / 372	50	22
SUTA / SUTTA-400 SUTH / SUTTH-400	255	310	18	160	270	120	490 / 506	60	37

■ 本公司保留產品規格，尺寸，設計特性變更之權利，恕不另行通知。

SUHC SERIES

油壓齒式分度盤 齒式油壓定位 (非數控)

SUHC-255 SUHC-350

分度盤機型辨識

SUHC-255

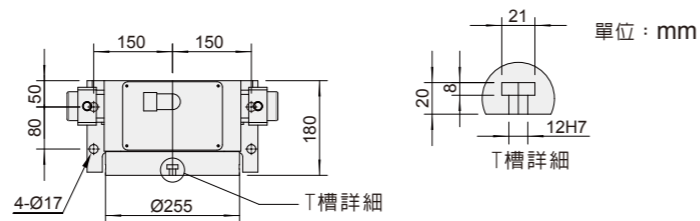
齒式油壓定位
機型代號 盤面直徑

- 盤面直徑有 $\varnothing 255$, $\varnothing 350$ 。
- 分度有2, 4, 6, 8, 12, 24等分。

採用三片式離合齒
精度可達 ± 5 秒

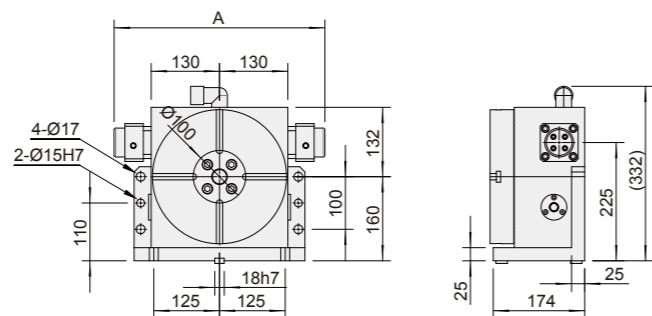


尺寸圖

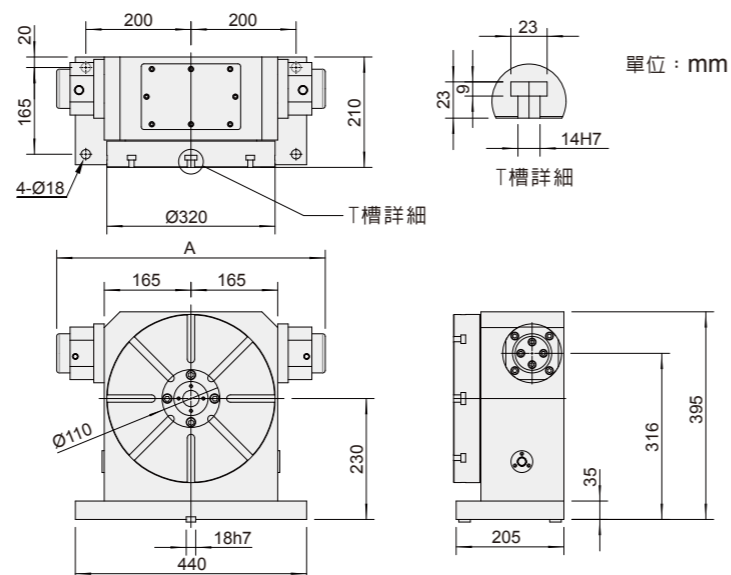


型號	單位	SUHC-255	SUHC-320
盤面直徑	mm	255	320
盤面中心孔直徑	mm	30H6	65H6
盤面中心孔深度	mm	35	11
盤面主軸中心穿透孔	mm	$\varnothing 27$	$\varnothing 30$
中心高度	mm	160	230
臥式中心高	mm	180	/
盤面T槽寬度	mm	12H7	12H7
底部倒角寬度	mm	18h7	18h7
鎖緊方式 (使用壓力: 油壓)	kg/cm ²	35	35
分割台固定分割數 (標準)		4, 6, 8, 12, 24 (標準固定分割數)	
分割台固定分割數 (特殊規格)		2, 3, 5, 9... (容許特殊的固定等分數)	
旋轉方向		CW & CCW	
分割精度	sec.	$\pm 4^*$	$\pm 4^*$
重複精度	sec.	$\pm 2^*$	$\pm 2^*$
旋轉扭力	kgf-m	25	60
容許瞬間慣性WR ²	kg-m ²	10	21.25
旋轉90°時間	s	2.0	2.3
鎖緊扭力	F (kgf)	1410	1560
	FxL (N-m)	13818	15200
	FxL (kg-m)	208	332
容許積載荷重	90°	122	145
	120°	1200	1423
重量	kg	85	130

A / 型號	SUHC-255
2分度	573
3分度	389
4分度	401
5分度	
6分度	
8分度	
10分度	
12分度	
24分度	



A / 型號	SUHC-320
2分度	737
3分度	589
4分度	511
5分度	
6分度	
8分度	
10分度	
12分度	
24分度	



■ 本公司保留產品規格, 尺寸, 設計特性變更之權利, 恕不另行通知。

FSA SERIES

單臂五軸搖籃式分度盤

FSA-170

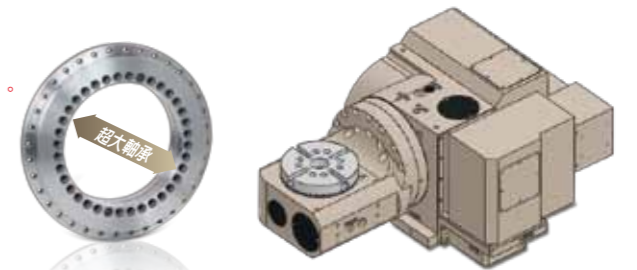
傾斜軸: 油壓剎車 旋轉軸: 氣壓剎車 (依客戶需求)

分度盤機型辨識

FSA-170

單支撐 盤面直徑
五軸 A: 氣壓剎車
H: 油壓剎車

- 盤面直徑有 $\varnothing 170$ 。
- 採用高剛性及大孔徑之徑向向軸承。
- 特殊機構設計增加此機型剛性。

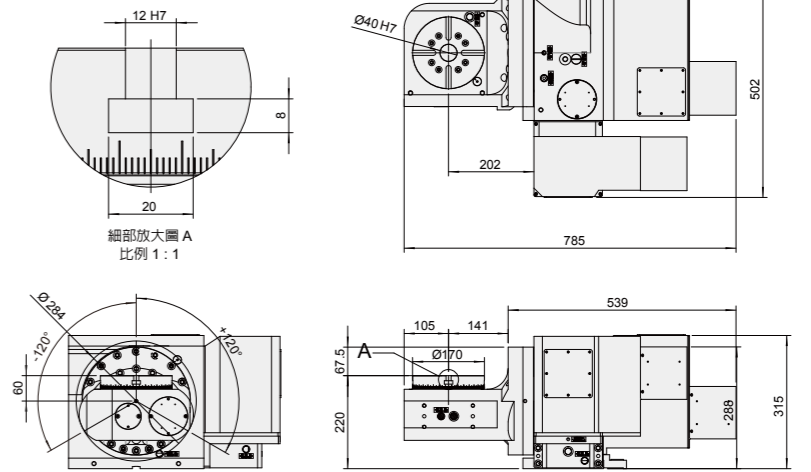


FSA-170

規格表	
旋轉台直徑	$\varnothing 170$
中心高度 (立式)	220
中心至盤面	60
中心孔尺寸	$\varnothing 40H7$
T型槽寬度	12H7
底部導軌寬度	18h7
容許工件荷重	0°水平 60kg 0°~90°(傾斜) 45kg
容許負載性容重	臥置使用時 4.13kg.cm.sec ²
伺服馬達型式	馬達廠牌 傾斜軸 旋轉軸 FANUC $\alpha 8/\beta 12is$ $\alpha 4/\beta 8is$ (原直動) 三菱 HF154(後軸/直動) HF104(原直動)
分度盤最大轉速	22.2rpm 33.3rpm
齒數比	1:120 1:90
鎖緊扭矩 kg/m	80 20
分割精度 sec	60° 20°
重複精度 sec	8° 6°
可傾斜角度	-40°~120deg
驅動壓力/驅動方式	35kg/cm ² (油壓) 5-7kg/cm ² (氣壓)
最小設定角度	0.001deg
容許切削扭矩	17kg/m

■ 本公司保留產品規格, 尺寸, 設計特性變更之權利, 恕不另行通知。

單位: mm



CTH SERIES 四軸半分度盤

傾斜軸: 減速機旋轉 (手動鎖緊固定)
旋轉軸: 油壓剎車

CTH-255

分度盤機型辨識

CTH-255

手動傾斜軸 盤面直徑
四軸半 A: 氣壓剎車
H: 油壓剎車

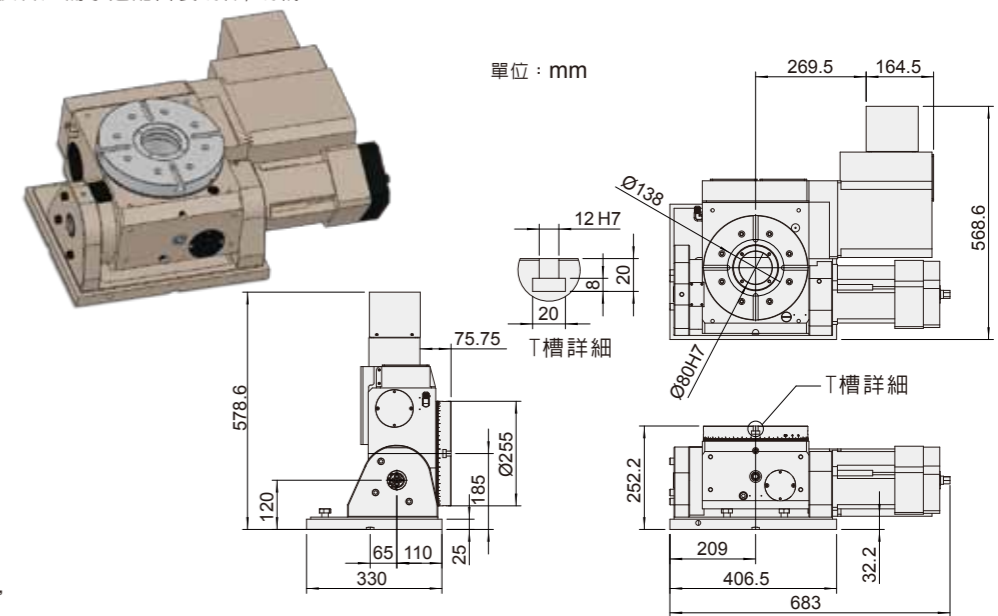
- 盤面直徑有 $\varnothing 255$ 。
- 採用高剛性及大孔徑之徑向向軸承。
- 可依客戶需求選配日製蝸桿/蝸輪。
- 依使用馬達品牌, 另有鈹金高度可供選擇, 請來電詢問。
- 設定角度選用減速機, 增加調整速度及方便性。

CTH-255

規格表		單位	CTH-255
盤面直徑	mm		$\varnothing 255$
中心高度	垂直	mm	185
總高度	水平	mm	252.2
	垂直	mm	578.6
中心孔貫穿直徑	mm		$\varnothing 80$
盤面T槽寬度	mm		12H7
底部導軌寬度	mm		18H7
傾斜角度	deg.		0°~100°
軸向	/	旋轉軸	傾斜軸
最小設定單位	deg.		0.001° /
分割精度	sec.		15° /
重複精度	sec.		4° /
伺服馬達型式	FANUC 限用直軸 $\alpha 4/\alpha 8is$		手動
減速比	/		1:120
盤面最高轉速 (以FANUC α 電機計算)	rpm		33.3
容許旋轉切剛力	kg.m		48 /
最大工件負載	0°	kg	150
	0°~90°	kg	80

■ 本公司保留產品規格, 尺寸, 設計特性變更之權利, 恕不另行通知。

單位: mm



FEH SERIES

五軸搖籃式分度盤 氣壓式剎車 / 油壓式剎車

FEH-170

FEH-210

分度盤機型辨識

FEH-U-170

平底型 U:環抱式
S:活塞式 盤面直徑
五軸 A:氣壓剎車
H:油壓剎車

■ 盤面直徑有 $\varnothing 170$, $\varnothing 210$ 。

■ 採用高剛性及大孔徑之徑軸向軸承。



FEH(A)-S-170/210 活塞式剎車

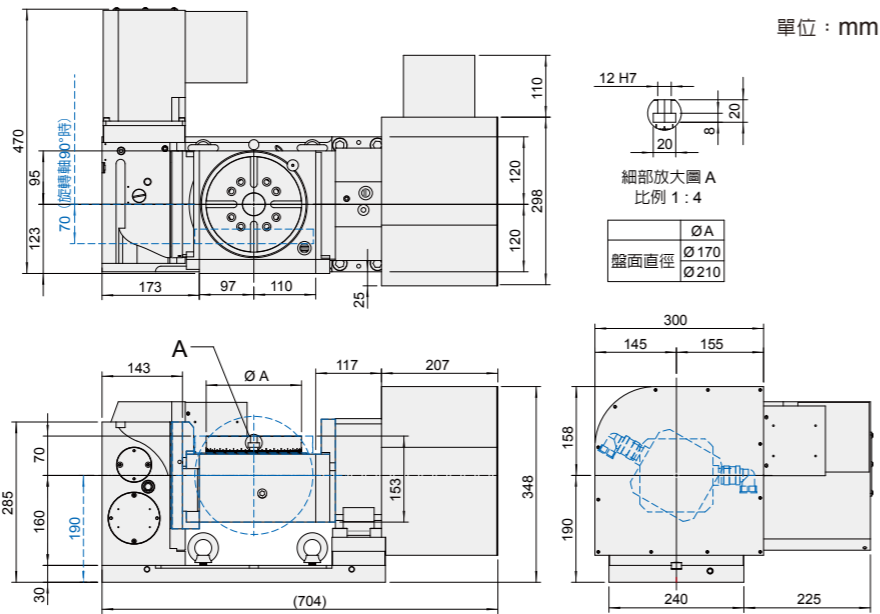
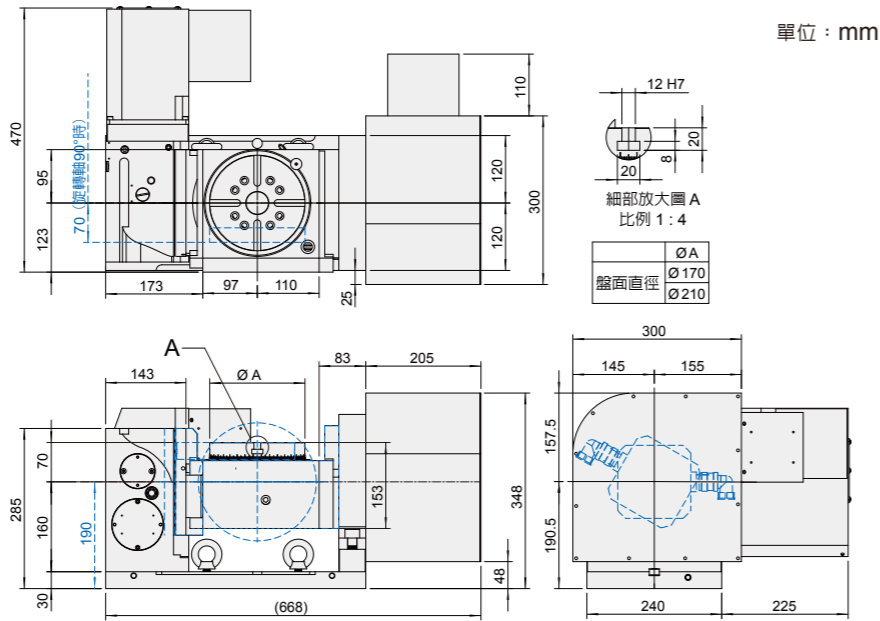
規格表	
旋轉台直徑	$\varnothing 170 / \varnothing 210$
工作高度(臥式)	260
中心高度(立式)	190
中心至盤面	70
中心孔尺寸	$\varnothing 40H7$
T型槽寬度	12H7
底部導軌寬度	$\varnothing 18$
容許工件荷重	0°水平 170:58kg / 210:70kg 0°~90°(傾斜) 170:40kg / 210:50kg
容許負載性容量	臥置使用時 4.13kg.cm.sec ²
伺服馬達型式	馬達廠牌 傾斜軸 旋轉軸 FANUC $\alpha 8i/\beta 12is$ $\alpha 4i/\beta 8is$ (原直軸) 三菱 HF154(蝕軸/直軸) HF104(原直軸)
分度盤最大轉速	33.3rpm 33.3rpm
齒數比	1:90 1:90
鎖緊扭矩 kg/m	18 26
分割精度 sec	60" 20"
重複精度 sec	8" 6"
可傾斜角度	+30~-120deg
鎖緊方式(氣壓)	5~7kg/cm ²
最小設定角度	0.001deg
容許切削扭矩	17kg/m

■ 本公司保留產品規格, 尺寸, 設計特性變更之權利, 恕不另行通知。

FEH-U-170/210 強力型環抱式剎車

規格表	
旋轉台直徑	$\varnothing 170 / \varnothing 210$
工作高度(臥式)	260
中心高度(立式)	190
中心至盤面	70
中心孔尺寸	$\varnothing 40H7$
T型槽寬度	12H7
底部導軌寬度	$\varnothing 18$
容許工件荷重	0°水平 170:65kg / 210:80kg 0°~90°(傾斜) 170:50kg / 210:60kg
容許負載性容量	臥置使用時 4.13kg.cm.sec ²
伺服馬達型式	馬達廠牌 傾斜軸 旋轉軸 FANUC $\alpha 8i/\beta 12is$ $\alpha 4i/\beta 8is$ (原直軸) 三菱 HF154(蝕軸/直軸) HF104(原直軸)
分度盤最大轉速	33.3rpm 33.3rpm
齒數比	1:90 1:90
鎖緊扭矩 kg/m	18 26
分割精度 sec	50" 20"
重複精度 sec	8" 6"
可傾斜角度	+30~-120deg
鎖緊方式(氣壓)	35kg/cm ²
最小設定角度	0.001deg
容許切削扭矩	17kg/m

■ 本公司保留產品規格, 尺寸, 設計特性變更之權利, 恕不另行通知。



FEH SERIES

五軸搖籃式分度盤 油壓式剎車

FEH-255

FEH-400

分度盤機型辨識

FEH-255

平底型 盤面直徑
五軸 油壓剎車

■ 盤面直徑有 $\varnothing 255$, $\varnothing 400$ 。

■ 採用高剛性及大孔徑之徑軸向軸承。



尺寸圖

FEH-255

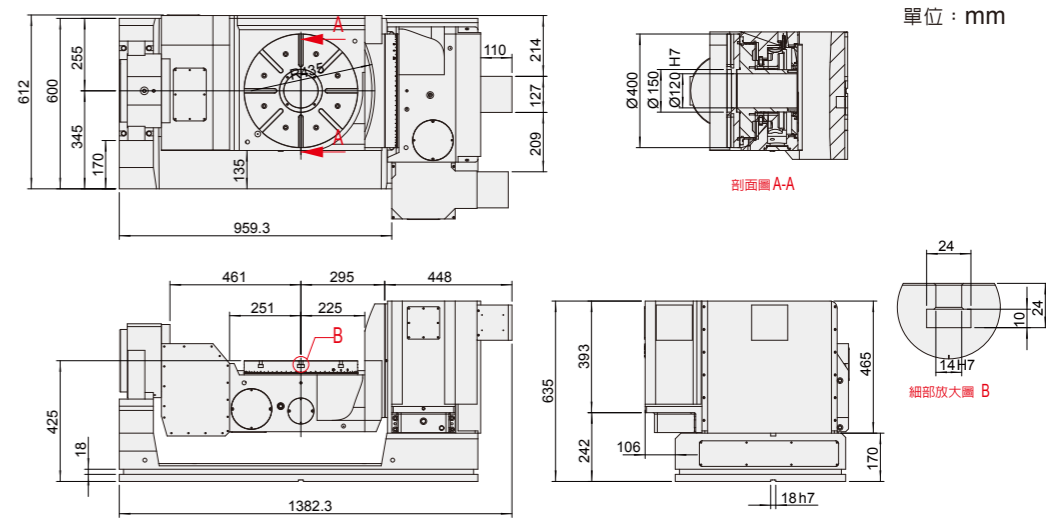
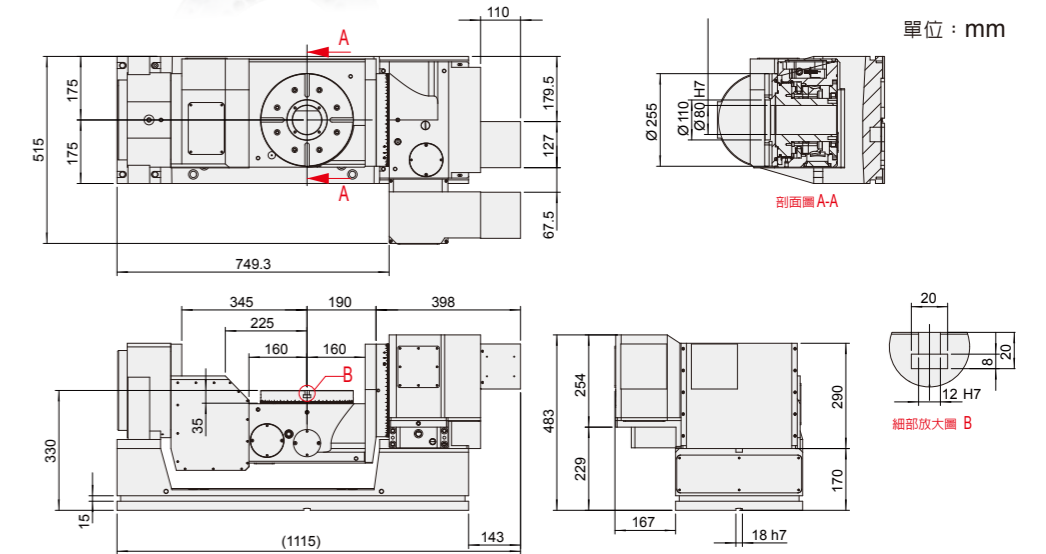
規格表	
旋轉台直徑	$\varnothing 255$
中心孔尺寸	$\varnothing 80H7$
基準導槽寬	18h7
工作高度(臥式位置)	330
T型槽寬度	12H7
伺服馬達選配	旋轉軸 傾斜軸 FANUC $\alpha 4i$ 三菱 HF-104
減速比	1:120 1:120
盤面最大轉速	16.6 16.6
容許荷重	水平 100kg 傾斜(0°~90°) 75kg
分割精度	15" 50"
重複精度	6" 8"
可傾斜角度	+30~-120
鎖緊扭矩M+197CD	70kg.m
容許切削扭矩M+18BE9	25kg.m
重量(不含馬達)	456kg

■ 本公司保留產品規格, 尺寸, 設計特性變更之權利, 恕不另行通知。

FEH-400

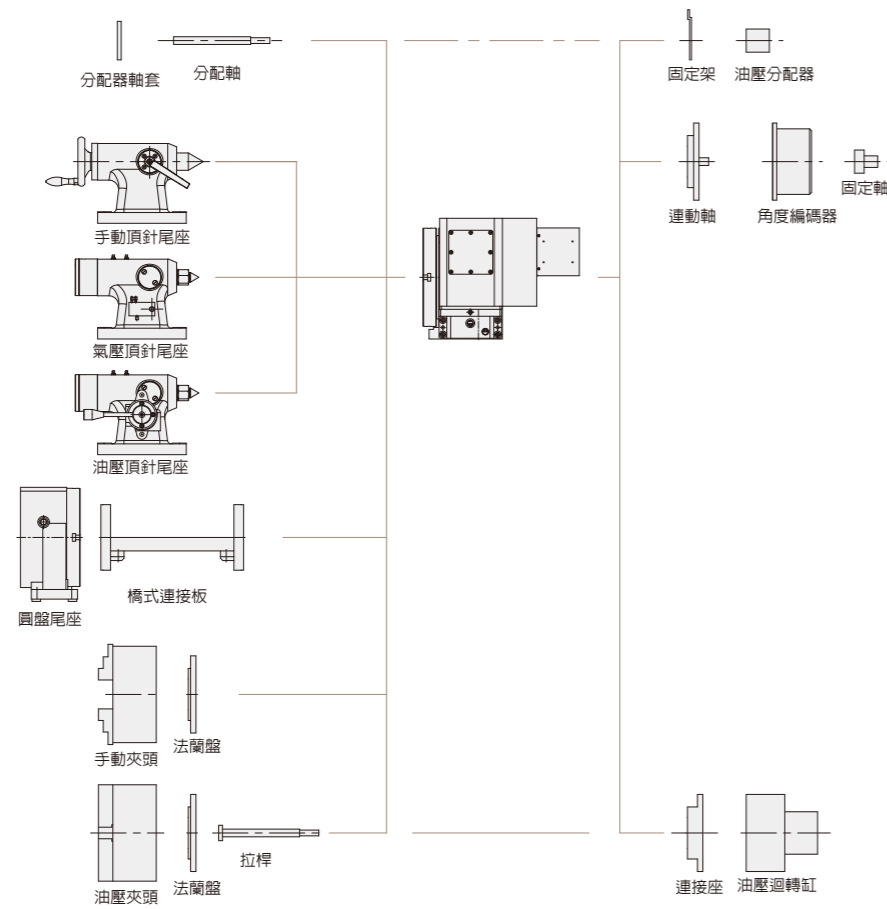
規格表	
旋轉台直徑	$\varnothing 400$
中心孔尺寸	$\varnothing 120H7$
基準導槽寬	18h7
工作高度(臥式位置)	425
T型槽寬度	14H7
伺服馬達選配	旋轉軸 傾斜軸 FANUC $\alpha 12i$ 三菱 HF-204
減速比	1:120 1:120
盤面最大轉速	16.6 16.6
容許荷重	水平 200kg 傾斜(0°~90°) 150kg
分割精度	15" 50"
重複精度	6" 8"
可傾斜角度	+30~-120
鎖緊扭矩M+197CD	118kg.m
容許切削扭矩M+18BE9	30kg.m
重量(不含馬達)	1100kg

■ 本公司保留產品規格, 尺寸, 設計特性變更之權利, 恕不另行通知。

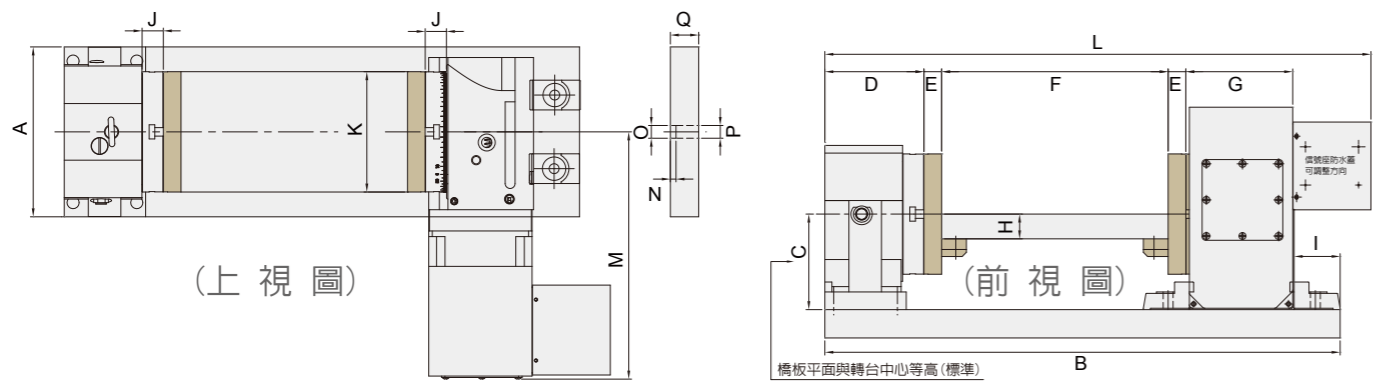


選購配備

分度盤附件
應用示意圖



分度盤/圓盤尾座/橋板組



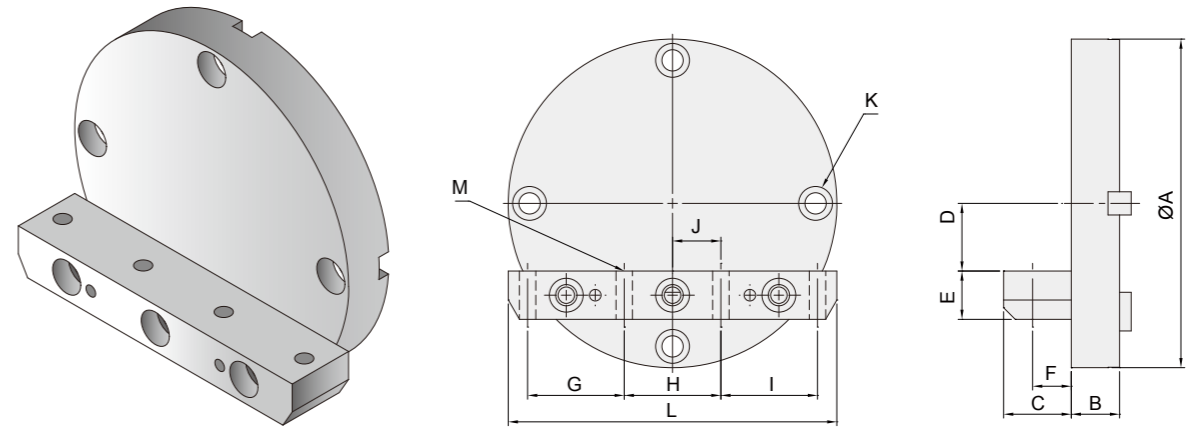
尺寸表

機型/尺寸	A	B	C	D	E	F	G	H	J	K	I	L	M	N	O	P	Q
SUA / SUAR-125	250	755	110	103	20	400	152	30	30	125	58	810	300	7	14	14	35
SUA / SUAR-170	260	920	135	140	25	500	153	35	30	170	75	954	347	7	18	18	40
SUA / SUAR-210	260	1020	160	140	25	600	153	40	30	200	75	1054	347	7	18	18	40
SUA / SUAR-250	350	1120	160	140	25	700	153	45	30	250	75	1154	347	7	18	18	40
SUH / SUHR-255	350	1155	160	155	25	700	200	45	35	250	75	1305	347	7	18	18	40
SUH / SUHR-320	400	1340	210	160	30	800	236	45	40	300	75	1470	415	7	18	18	40
SUH / SUHR-400	450	1462	255	165	30	900	250	45	45	400	75	1572	455	7	18	18	40

■ 本公司保留產品規格，尺寸，設計特性變更之權利，恕不另行通知。

選購配備

圓盤式L塊



尺寸表

機型/尺寸	A	B	C	D	E	F	G	H	I	J	K	L	M
SUA-125	Ø125	22	25	25	25	12.5	35	-	35	20	M10	120	2-M10
SUA-170	Ø170	25	35	35	25	20	50	50	50	25	M10	170	4-M10
SUA-210	Ø210	25	40	40	35	20	55	55	55	27.5	M10	200	4-M10
SUA-250	Ø250	25	40	45	40	20	75	75	75	37.5	M10	250	4-M10
SUH-255	Ø255	25	40	45	40	20	75	75	75	37.5	M10	250	4-M10
SUH-320	Ø320	30	45	45	45	22.5	85	85	85	42.5	M12	300	4-M12
SUH-400	Ø400	30	45	45	45	22.5	80	150	80	75	M12	400	4-M12

單位：mm

■ 本公司保留產品規格，尺寸，設計特性變更之權利，恕不另行通知。

三爪手動夾頭



法蘭盤
(連接板)

規格表

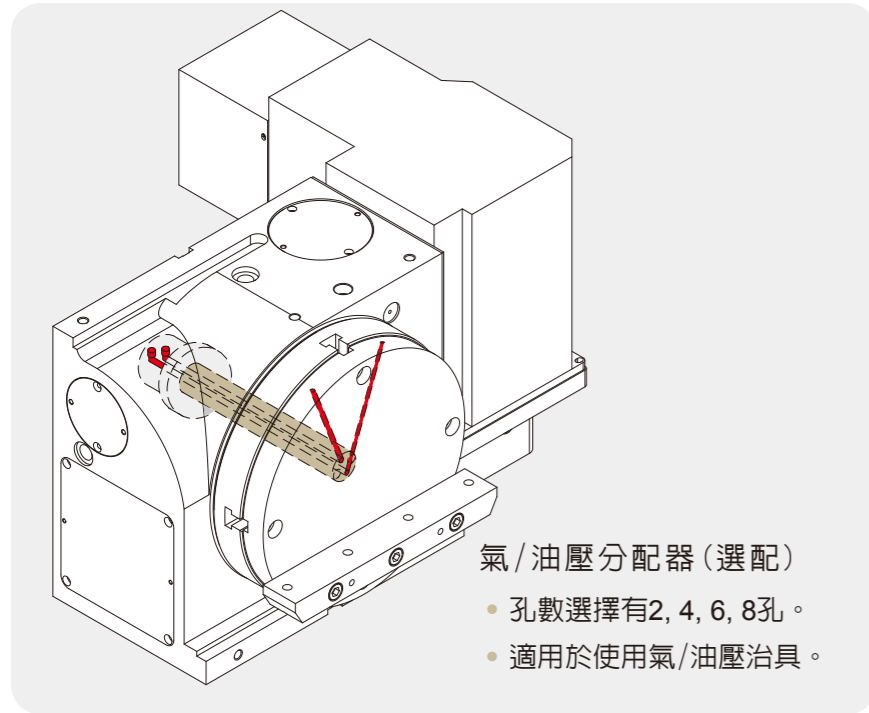
適用之分度盤	夾頭型式	內徑夾持範圍 (正爪)	外徑夾持範圍 (反爪)	夾頭厚度	法蘭盤厚度				
					SUA-125	SUA-170/210/250	SUH-255	SUH-320/400	SUH-500/630
SUA-125	SC-4	Ø3~Ø90	Ø32~Ø84	58	16				
	SC-5	Ø3~Ø110	Ø35~Ø100	60	16				
SUA-170	SK-6	Ø8~Ø160	Ø55~Ø150	66		16			
SUA-210	SK-7	Ø8~Ø180	Ø62~Ø170	76		14	20		
SUA-250	SK-8	Ø8~Ø180	Ø62~Ø170	76		14	20	25	
SUH-255	SK-9	Ø11~Ø220	Ø70~Ø210	84			20	25	
SUH-320	SK-10	Ø12~Ø260	Ø80~Ø250	86			20	25	
SUH-400	SK-12	Ø15~Ø300	Ø90~Ø290	96				25	
SUH-500	SK-12	Ø15~Ø300	Ø90~Ø290	96				25	
SUH-630	SK-16	Ø30~Ø400	Ø110~Ø380	122					28

單位：mm

■ 本公司保留產品規格，尺寸，設計特性變更之權利，恕不另行通知。

選購配備

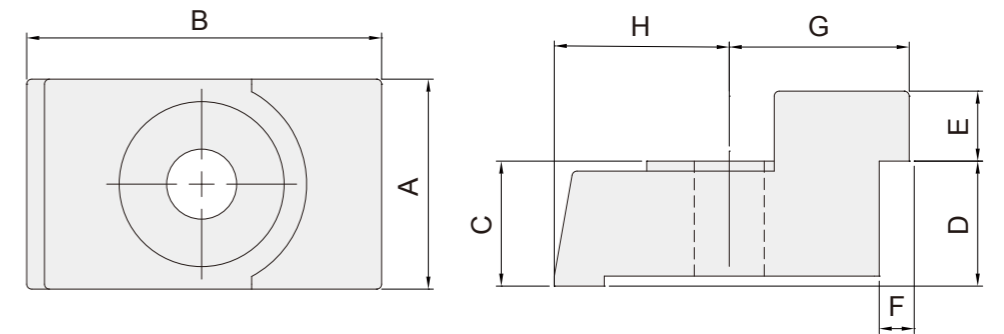
氣/油壓分配器 應用示意圖



SAC單軸控制器(選配)

選購配備

壓板



標準壓板尺寸表

單位: mm

機型/尺寸	A	B	C	D	E	F	G	H
SUA-125	42	65	22	20	13	11	43	22
SUA-170	42	83.5	23	25	15	13.5	48.5	35
SUA-210	42	83.5	23	25	15	13.5	48.5	35
SUA-250	42	83.5	23	25	15	13.5	48.5	35
SUH-255	42	83.5	23	25	15	13.5	48.5	35
SUH-320	47	87	26	35	17.5	14	50.5	36.5
SUH-400	47	87	26	35	17.5	14	50.5	36.5
SUH-500	60	63	-	40	18	18	33	30
SUH-630	60	63	-	40	18	18	33	30

■ 以上壓板尺寸為標準型式，若有特需求請另來電索取。

AE-35B

氣油壓轉換器(選配)

- 適用於油壓剎車式分度盤。



當使用圓光柵，分度盤精度如下表所示：

角度編碼器型號	圓光柵精度	分度盤精度
RCN-223F	± 5"	10"內
RCN-226		8"內
RCN-228	± 2.5"	8"內
RON-270	± 5"	10"內
RON-275		
RON-280		
RON-285		
RON-287C	± 2.5"	8"內
RCN-227F		6"內
RON-786-18000	± 2"	6"內
RON-786-36000		
ROD-880	± 1"	5"內
RON-886		

■ 本公司保留產品規格，尺寸，設計特性變更之權利，恕不另行通知。

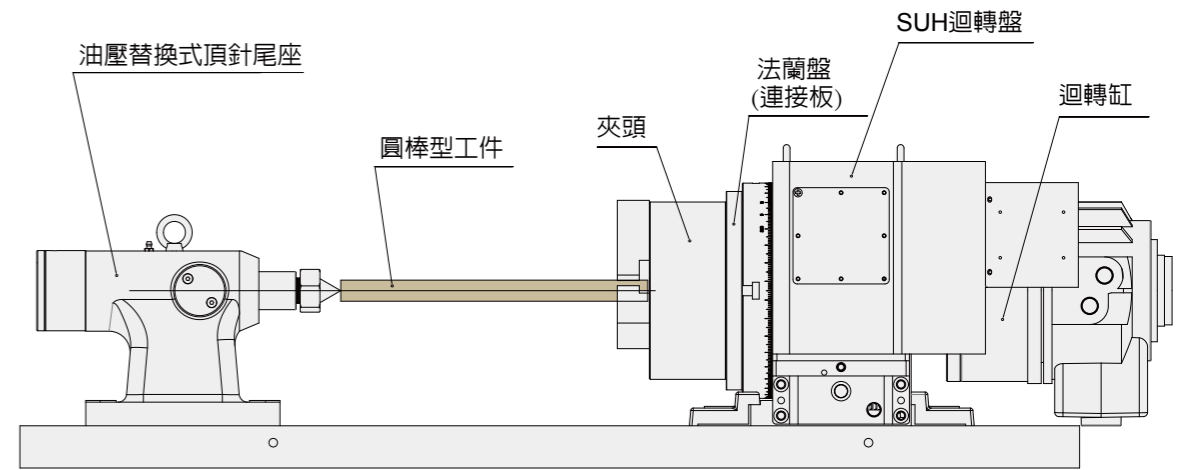
HE-35

油壓動力單元(選配)

- 適用於油壓剎車式分度盤及圓盤式尾座。
- 也可使用於油壓剎車分度盤，圓盤式尾座及油壓夾具。
- 油壓動力單元採用高級油壓元件組成，具低噪音及低溫升特性。



使用夾頭
示意圖



伺服馬達對照表(資料僅供參考)

單位: mm

品牌/型號	SUA-125	SUA-170 / SUA-210 SUA-250	SUH-255	SUH-320 / SUH-400 SUH-500	SUH-630 / SUH-800
FANUC 發那科	α2i / β4is	α4i / β8is	α4i / β8is	α12i / β22is	α22i / β22is
MITSUBISHI 三菱	HF-75T (HF-75S)	HF-54T (HF-54S)	HF-104T / HF-154T (HF-104S / HF154S)	HF-204S	HF-354S
YASKAWA 安川	SGMJV04A	SGMGV09A	SGMGV013A	SGMGV030A	SGMGV030A
SIEMENS 西門子	1FK7042	1FK7060	1FK7063	1FK7083	1FK7101
FAGOR 發格	FKM22.30A	FKM22.30A	FKM44.30A	FKM64.30A	FKM66.30A
HEIDENHAIN 海德漢	QSY-96A	QSY-116C	QSY-116E	QSY-155B	QSY-190C

■ 本公司保留產品規格，尺寸，設計特性變更之權利，恕不另行通知。